

EDITO

**DONATION-PARTAGE :
LE CHOIX DE LA PAIX**

DOSSIER

**EFFECTUER UN BILAN
PATRIMONIAL**

INFO DU MOIS

**SUCCESSION INTERNATIONALE :
DÉSHÉRITER UN ENFANT
DEVIENT POSSIBLE**

N°66

MARS
2018

Mensuel
GRATUIT

Côtes-d'Armor



Retrouvez l'intégralité
des annonces immobilières des notaires
sur notaires-ouest.com

QU'EST-CE QUE LA MÉDIATION ?

Une méthode simple, rapide et accessible pour résoudre une situation conflictuelle et pacifier les relations.

Certains différends peuvent conduire à des conflits longs et coûteux. Le recours aux tribunaux est trop souvent la voie retenue pour les régler alors qu'il existe d'autres méthodes. Le Centre de Médiation des Notaires Bretons, vous accompagne dans la recherche d'une solution amiable en vous proposant la médiation par un notaire : le professionnel de l'amiable.

LES AVANTAGES DE LA MÉDIATION



Rapidité

Premier contact téléphonique établi avec le médiateur en 10 à 15 jours.



Dialogue

La médiation favorise l'échange et le dialogue entre les parties plutôt que l'affrontement.



Confidentialité

Tous les propos tenus lors de la médiation demeurent confidentiels et ne peuvent être utilisés en cas de procédure ultérieure.



Maîtrise des différends

Trouvez rapidement une solution à votre litige : un accord durable et exécuté sans difficulté parce que vous l'aurez construit ensemble.



Coûts

La médiation est une solution accessible financièrement.

NOUS CONTACTER

Le Centre de Médiation des Notaires Bretons regroupe des **notaires formés à la Médiation** et répartis sur les **cinq départements**, que vous pourrez contacter en joignant le centre.

CENTRE DE MÉDIATION DES NOTAIRES BRETONS

14, rue de Paris
CS 16 436
35064 RENNES CEDEX
Tél 02 99 27 54 45
centredemediationdelouest@notaires.fr
www.notaires-ouest.com

LES NOTAIRES VOUS INFORMENT



Donation-partage : le choix de la paix

*A la fois partage et donation,
la donation-partage permet de régler
tout ou partie de sa succession
par anticipation.*

Elle présente de multiples avantages :

- une attribution définitive des biens donnés entre les bénéficiaires
- Une évaluation définitive des biens donnés au jour de la donation-partage sans réévaluation au décès du donateur

Une donation-partage peut être consentie par toute personne au profit de ses héritiers.

Il est également possible de consentir une donation-partage à des descendants de degrés différents tels que les petits-enfants par le biais d'une donation trans-générationnelle.

Dans les familles recomposées, une donation-partage peut être consentie au profit des enfants **communs ou non**.

Cependant, l'enfant qui n'est pas commun ne peut recevoir des biens que de la part de son parent (biens propres ou communs), sans que son conjoint soit considéré comme co-donateur.

Enfin, un tiers (membre ou non de la famille) peut bénéficier d'une donation-partage dès lors que le partage comprend

soit une entreprise individuelle, soit des parts de sociétés dans laquelle le donateur exerce une fonction dirigeante.

La donation-partage permet de transmettre aux descendants des biens différents tout en respectant l'égalité entre eux et présente aussi l'avantage de pouvoir tenir compte des donations déjà consenties par le passé.

LE CHIFFRE DU MOIS

100 000 €

**c'est la valeur que chaque parent
peut donner à chacun de ses enfants
tous les 15 ans sans fiscalité.**

Dans tous les cas, pour être valable, la donation-partage doit être établie par **acte notarié**, et être acceptée par **tous** les bénéficiaires.

Grégoire MITRY,
*Notaire & Délégué régional
à la communication*

MENSUEL N°66 - MARS 2018

Editeur : Association Notaires de l'ouest.com
14, rue de Paris - CS 16436
35064 RENNES Cedex - Tél. 02 99 27 54 45
www.notaires-ouest.com
Représentant légal : Agnès LANOE
Rédacteur en chef : Grégoire MITRY
Comité de rédaction : Stéphane DROUIN,

Catherine GUIHARD, Luc RABASTE,
Marie DENIS-NOUJAIM, Valérie DEJOIE,
Arnaud TABURET, Anne FERCOQ LE GUEN,
Jeanne COULOUARN, Catherine PAILLEY,
Camille LEMOIGNE
Photos (sauf mention contraire) :
Marc OLLIVIER, iStock
Impression : IMAYE GRAPHIC - Laval (53)
Dépôt légal : nov. 2010

Régie publicitaire :
Precom, SARL au capital
de 1032580 €, RCS Rennes 338883315
16 av. Henri - Fréville, 35200 Rennes.
Contact : Christophe Camus
ouestfrance-immo - 40, rue des Veyettes,
35051 Rennes Cedex 09
02 23 35 39 51 ou 06 23 79 11 49
Conception : Dumas Associés



Imprimé sur du papier fabriqué
en Autriche, avec 30 % à 40%
de fibres recyclées.
Papier 100% PEFC et issu de
forêts gérées durablement sous
le numéro hfa-coc-0037.
Eutrophisation : 0.007kg/tonne.



EFFECTUER UN BILAN PATRIMONIAL



Effectuer un bilan patrimonial va permettre d'avoir une vision d'ensemble de votre situation en combinant les aspects juridiques, fiscaux et financiers, et ainsi d'établir une stratégie.

Le bilan patrimonial est une sorte de photographie de votre patrimoine à un moment donné mais également de votre situation familiale. Avec les informations qu'il aura collectées, le notaire chargé d'établir ce bilan va pouvoir vous préconiser les meilleures solutions pour aboutir aux objectifs souhaités.

INTÉRÊTS DU BILAN PATRIMONIAL

Un bilan patrimonial est généralement préconisé quand votre patrimoine commence à devenir plus conséquent. Il est souvent effectué lors d'un moment important de la vie comme lors d'un mariage, d'un divorce, d'une recomposition de famille, lorsque vous recevez une succession, êtes bénéficiaire d'une assurance-vie.

Ce bilan patrimonial va porter sur l'analyse de votre situation patrimoniale, vous devrez fournir divers documents : titres de propriété, actifs bancaires, dettes et emprunts en cours, bulletins de salaire ,

Il va porter sur l'analyse de votre situation professionnelle et ses conséquences : les risques et les précautions à prendre différent suivant que vous êtes salarié, profession

libérale ou chef d'entreprise.

Il va également porter sur l'analyse de votre situation matrimoniale : marié ou non, nombre d'enfants , nombre de frères et sœurs...

Le but est que le professionnel chargé d'établir ce bilan ait toutes les informations vous concernant afin de dresser l'état de la situation actuelle, et de pouvoir établir une

stratégie qui sera la meilleure pour vous. Ce bilan va permettre d'établir les points forts et les points faibles de votre patrimoine, de se poser les bonnes questions et d'anticiper l'avenir. Il sera également l'occasion de donner de nouvelles perspectives à votre organisation et situation patrimoniale. Ce bilan sera l'occasion de vous projeter dans l'avenir.



« LE NOTAIRE PROCHE DE SES CLIENTS EST SOUVENT LE MIEUX PLACÉ POUR EFFECTUER UN BILAN PATRIMONIAL. »

Au cours de ce bilan patrimonial, vous allez indiquer quels sont vos objectifs prioritaires à court, moyen ou long terme, ainsi que vos objectifs secondaires. Beaucoup de questions sont à se poser. Qui souhaitez-vous protéger au maximum et en priorité : votre conjoint, vos enfants ? Votre fiscalité peut-

elle être optimisée, tant pour votre impôt sur le revenu, que pour les autres impôts ? Mes revenus lors de ma retraite seront-ils suffisants ? Mon conjoint aurait-il suffisamment de revenus en cas de décès ? Mon patrimoine est-il assez liquide ?

STRATÉGIES À METTRE EN ŒUVRE

Différentes stratégies vont pouvoir être envisagées :

D'abord, des stratégies patrimoniales qui pourront par exemple, se manifester par une modification du régime matrimonial avec l'adoption de la communauté universelle et attribution intégrale de la communauté au conjoint survivant ou une adaptation du régime matrimonial avec insertion d'une clause de préciput permettant l'attribution en propriété de la résidence principale au conjoint survivant pour éviter une fiscalité trop lourde sur les enfants au deuxième décès.

Dans le cas de familles recomposées, d'autres mécanismes vous seront proposés afin de ne pas porter atteinte aux droits des enfants de chacun, votre notaire vous conseillera par exemple, une donation en usufruit, ou la création d'une société civile pour permettre au conjoint survivant de rester dans la résidence principale.

Les stratégies patrimoniales choisies seront adaptées à chaque famille, et seule une étude approfondie permettra de vous apporter la solution adéquate à vos objectifs.

Puis des stratégies d'investissement seront envisagées, consistant, par exemple, en



divers placements, ou dans l'acquisition de biens procurant un complément de revenus.

Le notaire, qui accompagne les familles tout au long de leur vie, qui connaît bien la situation de ses clients, et qui a une vision d'ensemble au niveau patrimonial, est le professionnel qui saura vous conseiller au mieux.

Pour en savoir plus, consultez votre notaire ou rendez-vous sur notaires-ouest.com

Marie DENIS-NOUJAIM, Notaire.

Bénéficiez de **71%**
d'abattement
sur vos locations
saisonnnières !

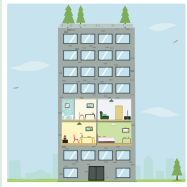
DEMANDEZ LE CLASSEMENT EN
MEUBLÉ DE TOURISME

Contactez-nous au 02 96 62 21 71
Consulter notre site www.gitesdarmor.com/meuble
Gîtes de France Côtes d'Armor
5 rue Alexander Fleming - cs 60420 - 22194 Plérin



Gîtes de France

BIEN À SAVOIR



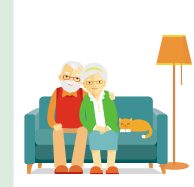
BAIL : NOUVELLE OBLIGATION DU PROPRIÉTAIRE POUR DONNER CONGÉ AU LOCATAIRE

Depuis le 1^{er} janvier 2018, les propriétaires qui souhaitent donner congé à leur locataire pour la vente du logement ou sa reprise (en vue d'y habiter ou d'y loger un proche), doivent obligatoirement joindre une notice d'information à leur courrier. Ce document précise les obligations du propriétaire et les voies de recours du locataire. Cette disposition ne concerne pas les meublés.



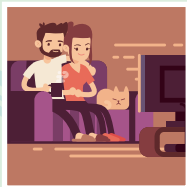
LOGEMENTS VACANTS : MODALITÉ D'EXONÉRATION DE LA TAXE

Une taxe sur les logements vacants (TLV) s'applique aux propriétaires d'un logement situé en zone tendue, c'est-à-dire dans des agglomérations de plus de 50 000 habitants où l'offre et la demande de logements sont déséquilibrées. Cet impôt est dû si le logement est inoccupé depuis plus d'un an au 1^{er} janvier de l'année d'imposition. Pour échapper à cette taxe, le propriétaire doit prouver que cette vacance n'est pas de son fait.



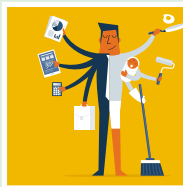
COUP DE POUCE AU MINIMUM VIEILLESSE

Le ministre de l'Action et des Comptes publics ainsi que le ministre des Solidarités et de la Santé ont successivement annoncé la revalorisation de l'Allocation de solidarité aux personnes âgées (Aspa). D'un montant actuel de 803,20 € pour une personne seule et de 1 246,97 € pour un couple, cette aide devrait progressivement augmenter au cours du quinquennat pour atteindre 100 à 155 € de plus par mois en 2020.



AIDES SOCIALES : LE CONCUBIN DU BÉNÉFICIAIRE N'A PAS À LES RESTITUER

La CAF réclame à un concubin des aides qui ont été versées indûment à sa compagne avec laquelle il partage le logement. Il conteste cette demande devant le tribunal des affaires de sécurité sociale qui lui donne raison. La Cour de cassation confirme, estimant que seul l'allocataire qui a reçu les fonds peut être contraint à les restituer. Et ce, bien que le concubin en ait indirectement profité en occupant le logement.



RETRAITE PROGRESSIVE : DISPOSITIF ÉLARGI

Les salariés ayant plusieurs employeurs peuvent désormais prétendre au dispositif de la retraite progressive, jusqu'ici réservée exclusivement aux salariés sous contrat avec un employeur unique. Pour rappel: la retraite progressive permet, aux salariés de plus de 60 ans, de cumuler emploi à temps partiel et retraite jusqu'à la cessation définitive de l'activité. A condition qu'ils justifient de 150 trimestres.



BAISSE DU TAUX DES INTÉRÊTS DE RETARD

Depuis le 1^{er} janvier 2018 et jusqu'au 31 janvier 2020, le taux d'intérêts de retard est ramené de 0,40 % à 0,20 % par mois. Cette baisse peut concerner les contribuables mis en cause lors d'une procédure avec l'administration fiscale. Il en est de même lorsque l'Etat doit verser des intérêts moratoires à des personnes ayant obtenu un dégrèvement ou ayant obtenu gain de cause dans une procédure face au fisc.

L'INFO DU MOIS

SUCCESSION INTERNATIONALE : DÉSHÉRITER UN ENFANT DEVIENT POSSIBLE

En droit Français, les enfants, ou le conjoint en absence de descendant, sont des héritiers « réservataires ». Cela signifie qu'ils bénéficient d'une part d'héritage qui ne peut, en principe, leur être retirée. Dans une affaire récemment jugée par la Cour de cassation, un couple de Français, installé en Californie, avait décidé, par testament, de léguer tous ses biens à un trust familial. Les statuts du trust prévoyaient que le conjoint survivant hériterait de tous les biens, les enfants n'héritant qu'au décès du second. Les enfants du premier lit engagèrent une action. La Cour de cassation rejette leur demande estimant « qu'une loi étrangère désignée par la règle de conflit qui ignore la réserve héréditaire n'est pas en soi contraire à l'ordre public international français [...] ». Les juges précisent également que les héritiers ne se trouvaient pas dans « une situation de précarité économique et de besoin ».



LE REGARD DU NOTAIRE



Arnaud TABURET,
Notaire

Encore faut-il que les conditions soient réunies

Déshériter un enfant n'est pas un principe acquis. Des éléments, rattachant le défunt à une autre législation que la loi française, doivent être réunis.

En principe, la loi compétente est celle de la résidence habituelle du défunt ou celle de l'Etat avec laquelle le défunt présentait des liens manifestement étroits. C'était le cas pour notre couple, californien de longue date. A l'inverse, une personne expatriée pour des raisons professionnelles ou fiscales mais dont la famille et la majorité des biens seraient restés dans le pays d'origine pourrait être rattachée à ce dernier.

Par choix ou parce que sa conscience le lui commande, un expatrié français peut préserver les intérêts de ses héritiers réservataires en écartant la loi de son pays de résidence au profit de la loi française. Il suffit de désigner, par testament, la loi de l'Etat dont on a la nationalité comme applicable à sa succession.

Toutes les maisons NATILIA sont éligibles à la RT 2020

NATIMAMBA
Maison de 102 m² habitable, pièce de vie 43 m², 4 chambres, 23 m² d'annexe / garage.

* Hors terrain, branchements et DO.

169 500 €*

NATILIA
La Maison Environnementale

**Construisez aujourd'hui
votre maison de demain**

NATILIA Côtes d'Armor
23, rue de l'ic, 22 590 PORDIC
02 96 01 41 62
www.maison-natilia.fr

Constructeur de maisons individuelles pour habiter ou investir

Tous les modèles sont personnalisables

NATICUBE
Maison look maison container compatible RT 2020, 113 m² habitable : pièce de vie 50 m², 3 chambres, cellier, etc...37 m² d'annexes (21 m² de carport, 16 m² de garage). Kit énergie positive en option.

Prix sur demande

CÔTÉ FAMILLE

LES NOTAIRES AU SERVICE DE LA MÉDIATION

La médiation c'est quoi ?

La médiation est un dispositif qui permet à des personnes de mettre fin à leur conflit ou de mieux communiquer grâce à l'intervention d'un tiers indépendant : le Médiateur. Le médiateur est un tiers impartial, indépendant, garant de la confidentialité des échanges.

Il est un professionnel de la pacification des relations, certain de l'intérêt pour les parties d'une solution choisie plutôt qu'une solution imposée.

Les notaires médiateurs sont réunis au sein du Centre de Médiation des Notaires Bretons*.

La médiation pour quels conflits ?

Les notaires médiateurs interviennent dans tous les conflits en relation avec leur métier mais ne peuvent être les médiateurs de leurs clients en raison du principe d'indépendance.

Conflit de voisinage, litige lors d'une vente immobilière, conflit familial au cours d'un divorce, d'une succession, conflits entre associés etc... Le notaire médiateur intervient dans toutes ces situations et participe au retour de relations apaisées.

La médiation pourquoi ?

Il est toujours plus sain de mettre fin aux disputes familiales ou entre voisins au lieu de risquer une guerre interminable, susceptible de se transmettre de génération en génération.

La médiation ou la tentative de médiation n'est jamais inutile; s'il n'est pas possible



de régler le différend, elle aura sans doute permis aux personnes de retrouver un peu d'apaisement.

Enfin ce mode de résolution des conflits est plus rapide et moins onéreux qu'une procédure judiciaire dont on ne connaît jamais l'issue en termes de temps et de résultat.

La médiation comment ?

La médiation peut être judiciaire c'est-à-dire qu'elle aura été suggérée ou imposée par un juge considérant qu'il est souhaitable de recourir à ce mode amiable de règlement des différends.

La médiation peut être conventionnelle c'est-à-dire que les parties décident elles-mêmes de cette méthode pour sortir de leur conflit.

Le Centre de Médiation des Notaires Bretons est à votre écoute pour vous renseigner et vous orienter vers un notaire médiateur.

* Pour plus d'informations :
Centre de Médiation des Notaires Bretons
02 99 27 54 45
centredemediationdelouest@notaires.fr

« LA MÉDIATION FAIT PARTIE DE L'ADN DU NOTARIAT. »

Valérie DEJOIE,
Notaire honoraire

Dinan Côte d'Emeraude

Vente appartement

>> 3 pièces

22 Dinan 105 000 €
+EN* : 5 760 €



Un appartement T3, situé au troisième étage, comprenant : entrée, cuisine séparée, séjour-salon, deux chambres, salle de bains, toilettes, grand grenier au-dessus. Une Cave Hono. 5.49% DPE: E
SCP Le Voyer et Villin
Tél.:02 96 87 99 34

E

>> 4 pièces

22 St-Cast-le-Guido 287 000 €
+EN* : 9 982 €



Port de St Cast, vue imprenable sur la baie, APPT T4 (78m2) , 2ème étage : entrée, séjour-salon avec terrasse exposée Sud-Est vue sur mer, cuisine aménagée, 3 chambres (dont une avec vue mer), salle de bains et W.C; garage privatif en sous-sol. Ds copro de 130 lots Prév charges moy copro 1108€/an Hono. 3.48% DPE: E
SCP LUSTEAU SANSON TEXIER
22550 MATIGNON - 02 96 41 02 06
lasceve.lusteau@notaires.fr

E

Vente maison

22 Broons 95 000 €
+EN* : 4 560 €



Maison neo bretonne dans le centre de Broons. Comprenant en rdc : un séjour cuisine , une chambre, une salle de bain et un wc indépendant. A l'étage une grande pièce et une chambre. Cette maison est située au calme, dans une impasse et elle dispose d'un sous-sol total et d'une place de stationnement. Hono. 4.80% DPE: E
SCP ROULET Tél.:02 96 84 60 09

E

www.notaires-ouest.com

Les clés du bien immobilier vendu sont remises, en général, à l'acquéreur le jour de la signature de l'acte authentique.

22 Broons 110 000 €
+EN* : 5 280 €



Maison en pierres sous ardoises située au cœur de Broons, comprenant : -Au RDC : entrée, séjour avec cheminée, cuisine aménagée, une chambre, WC, salle de bains -Au 1er étage : trois chambres, un bureau, trois débarras, salle de bains avec WC - Au sous-sol : cave et garage. Jardin avec terrasse. Hono. 4.80% DPE: D
SCP ROULET Tél.:02 96 84 60 09

D

22 Dinan 190 000 €
+EN* : 9 330 €



Une maison d'habitation, comprenant : une cuisine aménagée et équipée, un salon, une véranda, salle d'eau avec toilettes. A l'étage : palier, coin douche, deux chambres., Jardin et Garage et petite dépendance. Hono. 4.31%
SCP Le Voyer et Villin
Tél.:02 96 87 99 34

D

22 Fréhel 135 000 €
+EN* : 5 265 €



PLEHEREL PLAGE, idéal en pied à terre vacances, maison en copropriété, en bon état, comprenant : entrée avec placard, wc, séjour avec cuisine aménagée. A l' étage: 2 chambres dont une avec placard, SdB. Place de parking. Jardin de 103m2. Charges 600 €/an. Honos. 3.90% DPE: D Hono. 3.90%
SCP BLANCHARD DROUVIN ET TROTEL 02 96 72 30 85

D

22 Corseul 60 000 €
+EN* : 3 172 €



A RENOVER A quelques kms de ST JACUT DE LA MER, jolie maison en pierres, mi-toyenne d'un côté, comprenant : Séjour-cuisine, chambre, cellier,Cellier au dessus Cour devant avec hangar et jardin . Le tout d'une superficie de 1100m2 Hono. 5.29% DPE: NS
SCP LUSTEAU SANSON TEXIER
22130 PLANCOET - 02 96 84 10 05
lasceve.lusteau.plancoet@notaires.fr

D

22 Dinan 240 000 €
+EN* : 11 190 €



Maison d'habitation comprenant : - Au sous-sol cave comprenant la partie chauffée, au rez-de-chaussée surélevé séjour salon avec cheminée dégagement cuisine séparée, toilettes indépendante, salle d'eau. - A l'étage : palier 3 chambres, grenier sur le dessus. - Jardin. Un garage Hono. 4.66% DPE: D
SCP Le Voyer et Villin
Tél.:02 96 87 99 34

D

22 Fréhel 210 000 €
+EN* : 8 190 €



LE VIEUX-BOURG. Maison de 90 m2 proche de PLEHEREL PLAGE. RdC : entrée, séjour (cheminée), cuisine ouverte A/E, wc. Etage : 3 chambres, SdB avec wc, penderie, débarras. Garage avec espace buanderie et douche. Chalet de jardin. Jardin avec une agréable terrasse exposée sud. Superficie totale : 730m2. Honos 3.90% DPE: D
SCP BLANCHARD DROUVIN ET TROTEL 02 96 72 30 85

D

22 Corseul 150 000 €
+EN* : 6 000 €



CORSEUL(22130)en campagne, entre terre et mer, maison en pierre d'environ 137m2: salon-salle à manger avec poêle à bois, cuisine aménagée et équipée, salle de bains avec WC, buanderie, 1er étage : 3 chambres, salle d'eau, wc. 2ème étage : 2 chambres, salle d'eau + WC.Maitre ALLOT-RANC - 02 96 39 13 06 Hono. 4.00%
ETUDE DE ME ALLOT-RANC
Tél.:02 96 39 13 06

C

22 Dinan 270 000 €
+EN* : 12 270 €



Maison d'habitation, comprenant: salle à manger, salon, petite véranda, cuisine-équipée, un bureau avec placard/penderie, trois chambres, 2 salles d'eau. - A l'extérieur : une cour avec différentes dépendances (buanderie, cellier avec un grand grenier sur le dessus, cave. - Un garage. Hono. 4.54% DPE: C
SCP Le Voyer et Villin
Tél.:02 96 87 99 34

C

22 Fréhel 300 000 €
+EN* : 11 700 €



SABLES D'OR. Spacieuse maison de 140 m2. RdC : séjour, cuisine A/E, salle à manger, chambre avec SdB, dégagement, wc. Au 1er: 3 chambres, bureau, SdB, wc. Nombreux rangements. Garage. Exposition S/O. Emplacement privilégié dans un quartier résidentiel avec la plage des SABLES D'OR à 10min à pied. Honos. 3.90% DPE: E
SCP BLANCHARD DROUVIN ET TROTEL 02 96 72 30 85

E

22 Jugon-Les-Lacs-Commune-Nouvelle 50 000 €
+EN* : 3 600 €



Maison à vendre Jugon-Les-Lacs dans les Côtes-d'Armor (22), à rénover terrain sur 2198 m2 DPE: NS
ETUDE ME KERHARO
Tél.:02 96 27 60 06

E

22 Jugon-Les-Lacs-Commune-Nouvelle 125 000 €
+EN* : 6 000 €



MAISON d'HABITATION de plain pied, construite en parpaings sous enduit, toit monopente couvert en bac-acier comprenant : cuisine, arrière-cuisine, séjour-salon, couloir desservant salle d'eau, trois chambres, w.c., et chaufferie. Garage avec porte électrique. Terrasse béton. Jardin clos Hono. 4.80% DPE: C
ETUDE ME RENAUD 02 96 84 26 10 / 06 10 73 26 83
gaetan.renaud@notaires.fr

C

22 Langrolay-sur-Rance 320 000 €
+EN* : 13 440 €



LANGROLAY SUR RANCE, Maison lumineuse proche Rance avec 3 chambres, 2 SDE, 1 SdB,mezzanine, cuisine A/E ouverte sur salon avec insert, garage et carport. - Classe énergie : D - Prix Hon. Négo Inklus : 333 440,00 € dont 4,20% Hon. Négo TTC charge acq. Prix Hors Hon. Négo :320 000,00 € - Réf : 040M1118 Hono. 4.20% DPE: D
Mes Anne PEAN-TAMPE - Nicolas BOULE Tél.:02 96 86 99 13

D

Connaître

le prix du marché de l'immobilier dans votre région :

www.notaires-ouest.com

notaires-ouest.com

Performance énergétique des bâtiments

(voir pictogramme dans les annonces)

Logement économe

<50 A

51 à 90 B

91 à 150 C

151 à 230 D

231 à 330 E

331 à 450 F

> 450 G

Logement économe

Consommation énergétique en kWh/m².an en énergie primaire

• La performance énergétique est exprimée en kWh/m².an. L'échelle est cotée de A, pour les logements les plus sobres, à G, pour les plus énergivores. La moyenne du parc immobilier français se situe autour de 240 kWh/m².an (classe E).

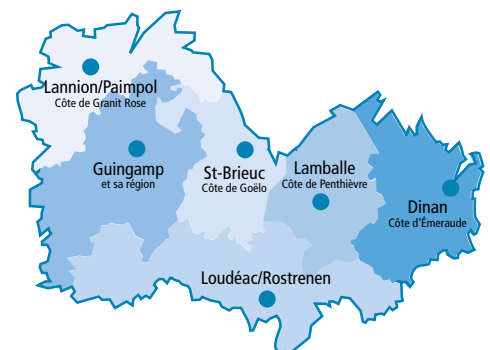
Les bâtiments concernés par le DPE sont les maisons et les appartements, mais aussi tous les locaux tertiaires (bureaux, commerces, établissements scolaires, etc.).

Quelques exceptions existent néanmoins : certaines constructions provisoires, les bâtiments indépendants de moins de 50 m², les monuments historiques, certains bâtiments industriels, artisanaux ou agricoles, etc.

(source ADEME)

sommaire

Dinan Côte d'Emeraude	9
Guingamp et sa région	11
Lamballe Côte de Penthièvre	11
Lannion Paimpol Côte de Granit rose	13
Loudéac Rostrenen	14
Saint-Brieuc Côte de Goëlo	15
Autres départements	19



DINAN
CÔTE D'EMERAUDE
VENTE MAISON (suite)

22 Lanvally 165 000 €
+EN* : 6 322 €



Jolie maison néo Bretonne sur 600 m2 de terrain clos et arboré. Comprendant : au RDC : entrée, séjour salon, cuisine, 3 chambres, salle de bains et wc. A l'étage : 2 chambres et un grenier aménageable. Sous Sol total : 165 000,00 € + 6 322,05 € de frais de négociation - Réf : 037/645 Hono. 3.83% DPE: E
SCP GAUTREAU - LE GALL
Tél.:02 96 39 98 47

22 Lanvally 225 000 €
+EN* : 8 122 €



Maison : Au ss : garage pour 2 voitures, cuisine, chauffage, atelier. RDC : entrée, cuisine, séjour-salon avec cheminée, 2 chambres, sdb, . A l'étage : combles aménageables. Jardin de 1 000 m2. D.P.E. : à venir - Prix Hon. Négoc. Inklus. dont 3,61% Hon. Négoc TTC charge acq. Prix Hors Hon. Négoc. :225000,00 € - Réf : 037/729
SCP GAUTREAU - LE GALL
Tél.:02 96 39 98 47

22 Matignon 180 000 €
+EN* : 6 772 €



MATIGNON Centre, prox. commerces, pavillon de plain-pied comprenant : un séjour avec cuisine ouverte aménagée et équipée, trois chambres (dont 2 avec placards), salle d'eau, WC, garage avec chaudière (fuel) et grenier au-dessus. Jardin sur l'arrière avec cabanon en bois. Terrain de 473m2 Hono. 3.76% DPE: F
SCP LUSTEAU SANSON TEXIER
22550 MATIGNON - 02 96 41 02 06
lasceve.lusteau@notaires.fr

22 Mégrit 150 000 €
+EN* : 9 000 €



Maison à vendre Mégrit dans les Côtes-d'Armor (22), comprenant : Au rez-de-chaussée : entrée, salon - salle à manger - cuisine ouverte, salle de bains, wc, chambre, bureau A l'étage : chambre, grenier 2 Garages Jardin DPE: D
ETUDE ME KERHARO
Tél.:02 96 27 60 06

Connaitre

le prix du marché de l'immobilier dans votre région :

www.notaires-ouest.com

notaires-ouest.com

22 Plancoët 150 000 €
+EN* : 5 872 €



A proximité du centre ville, Maison (96m2 hab.) comprenant : sous-sol : cave, garage et chaufferie ; au rdc : cuisine aménagée, séjour, 2 chambres, WC et salle de bains. Étage : deux chambres, salle d'eau avec WC, Terrain 355m2. Assainissement individuel - Chauffage au gaz Hono. 3,91% DPE: E
SCP LUSTEAU SANSON TEXIER
22130 PLANCOËT - 02 96 84 10 05
lasceve.lusteau@notaires.fr

22 Pleboulle 150 000 €
+EN* : 5 850 €



PLEBOULLE, proche bourg, 15 min des plages d'ERQUY, PLEVENON et ST CAST. Neobrettonne sur RdC surélevé de 76 m2 comprenant séjour avec cheminée, salle à manger, 2 chambres, salle d'eau et wc. Au 1er étage, grand grenier à terminer d'aménager. Sous-sol total. Jardin clos. Hono. 3,90% DPE: E
SCP BLANCHARD DROUVIN ET TROTEL 02 96 72 30 85

22 Plélan-le-Petit 50 000 €
+EN* : 3 600 €



Maison à vendre Plélan-le-Petit dans les Côtes-d'Armor (22), comprenant : Au rez-de-chaussée : une pièce de vie avec cheminée, une cuisine, une arrière cuisine, wc A l'étage : 1 chambre DPE: VI
ETUDE ME KERHARO
Tél.:02 96 27 60 06

22 Plélan-le-Petit 230 000 €
+EN* : 11 040 €



MAISON de plain-pied, construite en parpaing enduit et couverte en ardoise naturelle, divisée en hall d'entrée, wc, salon, salle à manger et cuisine aménagée ouvrant sur terrasse avec carport, deux chambres, salle d'eau, buanderie de laquelle on accède au garage. Jardin clos en partie arboré. Hono. 4,80% DPE: B
ETUDE ME RENAUD 02 96 84 26 10 / 06 10 73 26 83
gaetan.renaud@notaires.fr

22 Plénée-Jugon 120 000 €
+EN* : 5 700 €



Longère en pierres, sur une parcelle de 1,13ha dont la surface peut-être réduite, comprenant au r.d.c : salons-séjour avec poêle, cuisine ouverte, s.d.e, wc ; et à l'étage : une vaste chambre, s.d.e. Garage et dépendance. Hono. 4,75%
SCP AILLET MORVAN TESTARD
Tél.:02 96 31 25 73

22 Pleslin-Trigavou 235 000 €
+EN* : 9 870 €



PLESLIN TRIGAVOU, A 10 mn de Dinard et Dinan, prox. de la VV, maison : r.d.c.: pièce de vie avec cuis. ouv. A/E, chauff., WC, 1 ch. avec s.d.e. priv. Et : + 10 m2 (poss. clois. et 1 ch. supp), 2 ch., s.d.b. avec WC. Gge attenant terr clos - Prix FNI : 244 870,00 € Prix HNI : 235 000,00 € - Réf : KO 2 Hono. 4,20% DPE: B
Etude notariale de Pleslin-Trigavou
Tél.:02 96 27 80 01

22 Pleslin-Trigavou 245 000 €
+EN* : 10 290 €



PLESLIN TRIGAVOU, Maison proche école avec 4 chbres, 1 SDE et 1 SDB, cuisine A/E ouverte sur salon avec insert, buanderie, mezzanine, garage, sans travaux - Classe énergie : B - Prix Hon. Négoc Inklus : 255 290,00 € dont 4,20% Hon. Négoc TTC charge acq. Prix Hors Hon. Négoc :245 000,00 € - Réf : 040M1119 Hono. 4,20% DPE: B
Mes Anne PEAN-TAMPE- Nicolas BOULE Tél.:02 96 86 99 13

22 Pleslin-Trigavou 245 000 €
+EN* : 10 290 €



PLESLIN TRIGAVOU, Maison : rdc: séj. (chem. + insert) avec sortie/gde terrasse et jardin, cuis ouv A.E., WC, arr-cuis, 1ch. avec sde priv. Et: palier-mezz., s.d.b, 3 ch. dont 1gde avec coin s.d.b.et gd placard-dress. Gge att.; terr. clos. - Prix HI : 255 290,00 € Prix HFN:245 000,00 € - Réf : Gbt 2 Hono. 4,20% DPE: B
Etude notariale de Pleslin-Trigavou
Tél.:02 96 27 80 01

22 Ploer-sur-Rance 150 000 €
+EN* : 6 300 €



PLOUER SUR RANCE, Maison debourg, non mitoyenne avec 2 chambres, 1 SDB, cuisine aménagée, salon séjour avec cheminée, bureau, jardin Sud clos de 376 m2-Classe énergie : Vierge - Prix Hon. Négoc Inklus : 156 300,00 € dont 4,20% Hon. Négoc TTC charge acq. Prix Hors Hon. Négoc :150 000,00 € - Réf : 040M1120 Hono. 4,20%
Mes Anne PEAN-TAMPE- Nicolas BOULE Tél.:02 96 86 99 13

22 Ploer-sur-Rance 210 000 €
+EN* : 8 820 €



PLOUER SUR RANCE, Maison lotissement avec 2 chambres, 1 SDB et 1 SDE, cuisine ouverte sur salon, arrière cuisine, garage, possibilité aménager l'étage- Classe énergie : C - Prix Hon. Négoc Inklus : 218 820,00 € dont 4,20% Hon. Négoc TTC charge acq. Prix Hors Hon. Négoc :210 000,00 € - Réf : 040M1116 Hono. 4,20% DPE: C
Mes Anne PEAN-TAMPE- Nicolas BOULE Tél.:02 96 86 99 13

Le contrat de mariage

doit être rédigé par un notaire.

notaires-ouest.com

22 Quévert 240 000 €
+EN* : 10 080 €



QUEVERT, Maison proche bourg avec 4 chambres, 1 SDE et 1 SDB, cuisine A/E ouverte sur salon, possibilité aménager grenier garage, terrasse au Sud, 620 m2 - Classe énergie : C - Prix Hon. Négoc Inklus : 250 080,00 € dont 4,20% Hon. Négoc TTC charge acq. Prix Hors Hon. Négoc :240 000,00 € - Réf : 040M1119 Hono. 4,20% DPE: C
Mes Anne PEAN-TAMPE- Nicolas BOULE Tél.:02 96 86 99 13

22 Quévert 250 000 €
+EN* : 8 250 €



Maison en pierre d'environ 120m2:entrée, salon, cuisine-salle à manger, wc. Au 1er: 4 chambres, salle d'eau, Wc. Au 2ème: grenier aménageable. Dépendance habitable (60m2) avec:salon, cuisine-salle à manger,cheminée, chambre, salle d'eau,Wc. Garage/atelier+ grand garage/entrepôt.Maitre ALLOT-RANC - 02 96 39 13 06 DPE: C
ETUDE DE ME ALLOT-RANC
Tél.:02 96 39 13 06

22 St-Cast-le-Guildo 230 000 €
+EN* : 8 272 €



Quartier calme, 1500m de la Plage (bourg) pavillon (88m2) : entrée, salle de séjour-salon (chem. insert) donnant sur terrasse exposée Sud, cuisine aménagée et équipée, une chambre, wc, garage; à l'étage : 3 chambres, salle d'eau avec wc. Jardin autour clos avec abri de jardin. Surface totale de 610m2 Hono. 3,60% DPE: E
SCP LUSTEAU SANSON TEXIER
22550 MATIGNON - 02 96 41 02 06
lasceve.lusteau@notaires.fr

22 St-Lormel 110 000 €
+EN* : 4 672 €



En campagne, entre PLANCOËT et la côte, maison (114 m2 hab.) construite sur 860 m2 de terrain ayant au rdc : entrée, cuisine, séjour, salon, WC, chaufferie, salle d'eau; A l'étage : palier, 3 chambres, salle de bains et grenier. Buanderie et garage. Cour devant et jardin derrière avec dépendance. Hono. 4,25% DPE: NS
SCP LUSTEAU SANSON TEXIER
22130 PLANCOËT - 02 96 84 10 05
lasceve.lusteau.plancoet@notaires.fr

22 St-Lormel 150 000 €
+EN* : 7 200 €



MAISON D'HABITATION comprenant : - au r.d.c : véranda d'accueil, cuisine, salon- séjour avec ouverture au Sud, cellier isolé avec douche et wc. - à l'étage : mezzanine, trois chambres avec placard. Garage séparé en parpaings bardé bois sous ardoise. Cour au Sud et jardin clos au Nord avec terrasse. Hono. 4,80%
ETUDE ME RENAUD 02 96 84 26 10 / 06 10 73 26 83
gaetan.renaud@notaires.fr

22 St-Michel-de-Plélan 55 000 €
+EN* : 3 660 €



A 2 mn du bourg de Plélan le Petit, maison de campagne à rénover avec dépendances, cour et terrain. Hono. 6,65% DPE: A
SCP Le Voyer et Villin
Tél.:02 96 87 99 34

22 Sévignac 42 000 €
+EN* : 3 000 €



Maison indépendante de 70 m2 comprenant en rdc : cuisine, séjour, une chambre et une wc. A l'étage, une chambre, un bureau, une salle d'eau et un débarras. Située en centre bourg avec un jardin de 800 m2, sur l'axe Rennes /St Brieuc Pour consulter toutes nos annonces : roulet-broons.notaires.fr 7,14% DPE: F Hono. 7,14%
SCP ROULET Tél.:02 96 84 60 09

22 Trébédan 195 000 €
+EN* : 6 825 €



A 12min de DINAN, maison d'environ 112m2 comprenant au rez-de-chaussée : entrée, salon-salle à manger, cuisine aménagée et équipée, 1chambre, salle de bains, WC. A l'étage : 3 chambres, salle d'eau, Wc. Sous-sol complet. Terrain ; 4683m2.Proche de l'axe St Brieuc/St Malo. Maître ALLOT-RANC - 02 96 39 13 06.DPE: D
ETUDE DE ME ALLOT-RANC
Tél.:02 96 39 13 06

22 Trémereuc 480 000 €
+EN* : 20 160 €



Proche Dinard-St Malo, très bel ensemble immobilier : Maison au rdc : entrée, séjour avec cheminée, cuisine, chambre WC, sdb, Etage: sdb, 3 belles chambres. Belles dépendances. Grand terrain arboré et clos + de 3 ha. Puits. Hono. 4,20% DPE: D
Etude notariale de Pleslin-Trigavou
Tél.:02 96 27 80 01

Vente terrain

22 Lanvallay 40 000 €
+EN* : 2 880 €



Lanvallay, secteur de Tressaint, un terrain pour à bâtir pour une superficie de 514 m2. Non viabilisé, raccordable au tout à l'égout Hono. 7.20%
SCP Le Voyer et Viller
Tél.:02 96 87 99 34

22 St-Cast-le-Guildo 80 000 €
+EN* : 3 772 €



NOTRE-DAME DU GUILDO - Une parcelle de terrain constructible d'environ 1.200m2 en zone UC, sur laquelle existe un petit bâtiment en parpaings à usage de poulailler et de réserve à bois. Hono. 4.72% DPE: VI
SCP LUSTEAU SANSON TEXIER
22550 MATIGNON - 02 96 41 02 06
lasceve.lusteau@notaires.fr

Guingamp et sa région

Vente maison

22 Bégard 38 000 €



Maison d'habitation comprenant : * Rez-de-chaussée : véranda, cuisine, salle de séjour, WC * Etage : deux chambres, palier, placards, salle de douches, débarras Abri de jardin, cour Terrain de 297 m2. D.P.E vierge. Réf 510
SELARL WATTEBLED ALLANO
FERCOQ-LE GUEN
Tél.:02 96 38 90 03

22 Bégard 63 600 €



Maison d'habitation comprenant : * Rez-de-chaussée : sas d'entrée, cuisine, deux pièces, cabinet de toilette, une autre pièce accessible par l'extérieur. * Grenier au-dessus Dépendance et jardin de 1868 m2. D.P.E VIERGE. Réf 532
SELARL WATTEBLED ALLANO
FERCOQ-LE GUEN
Tél.:02 96 38 90 03

www.notaires-ouest.com

des conseils pour acheter ou vendre en toute sécurité.

notaires-ouest.com

22 Belle-Isle-en-Terre 116 050 €



Maison d'habitation comprenant : * Cave cimentée, avec VMC * Rez-de-chaussée : sas d'entrée, salle de séjour/salon, cuisine équipée ouverte * Etage : deux chambres, WC, salle de bains. Jardin de 2.615 m2. Réf 268. DPE: E
SELARL WATTEBLED ALLANO
FERCOQ-LE GUEN
Tél.:02 96 38 90 03

22 Belle-Isle-en-Terre 140 000 €
+EN* : 6 060 €



MAISON avec jardin d'entrée avec wc, dble séjour, cuis, sur gde salle (ou chamb.) chauffage et atelier. 1er étage, palier, s.d.b avec wc, 2 chamb. de 15 et 19 m2 sur gde terrasse. 2è étage, palier, 2 pièces de 6 et 7 m2 ou gde chamb. 2 garages. Et indépendants 5 garages loués à l'année. Le tout sur 767 m2 DPE: VI
ETUDE MAITRE DE LAMBILLY
02 96 43 33 66.
negociation.22069@notaires.fr
www.delambilly.notaires.fr

22 Grâces 185 000 €
+EN* : 9 620 €



2 MAISONS, communicantes l'une 135 m2 entièrement rénovée, l'autre 49 m2 à finir (idéal pour location) avec jardin 676 m2 - 2 garages Hono. 5.20% DPE: E
ETUDE DE ME BARENTON
Tél.:02 96 43 70 12

22 Guingamp 170 000 €
+EN* : 9 180 €



maison proche GARE SNCF sur sous sol ayant garage carrelé, arrière cuisine, buanderie, cellier, niveau jardin entrée, cuisine, double séjour, chambre, s.d.b.wc - sous les toits 3 ch. wc. une pièce ayant lavabo et bidet, grenier - Hono. 5.40% DPE: F
ETUDE DE ME BARENTON
Tél.:02 96 43 70 12

22 Guingamp 365 000 €
+EN* : 12 325 €



PROPRIETE ayant de grands espaces hall, cuisine équipée et aménagée, grand séjour, cheminée, salle de billard, wc, étage : 6 ch. 2 s.d.b, dressing, salle d'eau - grenier au dernier étage - verrière- garage - remise - sur terrain 8 800 m2 en parc arboré dont 3611 m2 constructible Hono. 3.38% DPE: D
ETUDE DE ME BARENTON
Tél.:02 96 43 70 12

Tout acquéreur

d'un lot de copropriété bénéficie d'une garantie de superficie.

notaires-ouest.com

22 Louargat 125 000 €
+EN* : 5 700 €



MAISON PLAIN PIED bien entretenue de pte véranda, entrée avec gds placards, dble séjour lumineux (baie vitrée) sur jardin plat, cuis. équipée, 3 chamb. (placards), s.d.e et wc. Garage. Jardin avec abri et abri clôturé pour animaux. Le tout sur 1608 m2. Terrain clôturé, conduit cheminée prévu. Tout à l'égout. DPE: D
ETUDE MAITRE DE LAMBILLY
02 96 43 33 66.
negociation.22069@notaires.fr
www.delambilly.notaires.fr

22 Louargat 140 940 €



MAISON agréable avec gd jardin de salon/salle (chem/insert), cuis. aménagée et équipée ouverte, chamb., cabinet toilettes avec wc Etage de palier, 3 chamb. dont 1 avec placards et dressing, s.d.b. et pte lingerie. Garage avec grenier. Jardin arbres fruitiers et pte dépendance. Le tout sur 1846 m2 DPE: E
ETUDE MAITRE DE LAMBILLY
02 96 43 33 66.
negociation.22069@notaires.fr
www.delambilly.notaires.fr

22 Pédernec 89 675 €



Maison de ville en pierres et parpaings sous ardoises comprenant : * Rez-de-chaussée : entrée, grande cuisine, salle de séjour, salon, salle de douches, WC * Etage : cinq chambres, salle de douches avec WC Chauffage central fuel, toiture récente Jardin, deux garages. Ref: 540 D.P.E : F
SELARL WATTEBLED ALLANO
FERCOQ-LE GUEN
Tél.:02 96 38 90 03

22 Pont-Melvez 55 000 €
+EN* : 3 300 €



Une maison à rafraîchir d'environ 67 m2 habitable comprenant : - au rez-de-chaussée : entrée, pièce de vie, cuisine, salle de bains, w.c. débarras. - à l'étage : deux chambres et une pièce. Une ancienne étable accolée. Une grande dépendance et autre dépendance. Un hangar Terrain de 2.412 m2. Hono. 6.00% DPE: D
ETUDE DE Me RABASTE Dominique
Tél 02 96 43 40 10
http://rabaste-bourbriac.notaires.fr

22 St-Adrien 130 000 €
+EN* : 7 200 €



Maison de 120 m2 avec jardin clos comprenant : r.d.c : entrée, cuisine, salon-s.a.m avec cheminée sur vérandas, s.d.e, w.c. Etage : 3 ch. et s.d.b avec w.c. Sous-sol complet avec garage, buanderie, cave, Jardin autour. Compléments : chauffage fioul, fenêtre double vitrage, exposition sud. DPE: D Hono. 5.54% DPE: D
ETUDE DE Me RABASTE Dominique
Tél 02 96 43 40 10
http://rabaste-bourbriac.notaires.fr

22 St-Agathon 280 000 €
+EN* : 8 125 €



Maison à vendre à ST-AGATHON (22). Rdc : cuisine, salle à manger/salon; une chambre, salle d'eau, wc. Etage : trois chambres, un bureau, salle de bains, wc, lingerie. Garage/atelier. chauffage au gaz, jardin. Hono. 2.2% DPE: C

22 Senven-Lehart 60 000 €
+EN* : 3 600 €



Maison à rafraîchir dans le bourg comprenant : r.d.c : entrée, cuisine, arrière-cuisine, pièce de vie avec cheminée, w.c. Etage : 3 ch., w.c, s.d.b. Maison accolée à rénover. Cave. Terrain de 1.050 m2. Compléments : double vitrage PVC, chauffage fioul. Hono. 6.00% DPE: VI
ETUDE DE Me RABASTE Dominique
Tél 02 96 43 40 10
http://rabaste-bourbriac.notaires.fr

Vente propriété

22 Grâces 150 000 €
+EN* : 4 875 €



Ens. immo. à GRACES (22) proche Ggp : 1-maison : rdc : garage, buand. sde. Mi-étage : wc. 1er étage : salon, séjour, cuis., 1 ch. 2è étage : palier, bureau 2ch. 1 pièce. 2-bât accolé : rdc, 2 garages, 1 serre. Etage accès esc. ext. : cuis, sde, salon-séjour, 1ch. J. avec cabanon. DPE: G Hono. 3.15%

Divers ventes

22 Plouisy 80 000 €
+EN* : 3 125 €

Hangar à vendre à PLOUISY (22) anciennement à usage de garage d'environ 700 m2 Hono. 3.78%

Lamballe Côte de Penthièvre

Vente appartement

>> 2 pièces

22 Lamballe 65 000 €
+EN* : 3 250 €



Centre de Lamballe, dans résidence de 6 lots, un appartement T2, surface carrez de 40,78 m2, 2ème étage et composé de : entrée, séjour avec coin cuisine, 1 chambre, salle d'eau avec wc. Charges moyennes 360 €/an. Un parking en sous-sol dans une autre résidence à proximité. Hono. 5.00% DPE: E
SCP AILLET MORVAN TESTARD
Tél.:02 96 31 25 73

>> 3 pièces

22 Erquy 143 390 €
+EN* : 5 592 €



ERQUY, quartier CALME, idéalement situé : 500m des commerces et 700m de la plage, appartement T3 duplex. Séjour avec balcon exposé sud, cuisine aménagée/ équipée, 2 chambres, cellier, SDB et WC. Mezzanine avec sanitaires. Grenier aménageable. Parking. Cave commune. Copropriété 23 lots. Hono. 3.90% DPE: E
SCP BLANCHARD DROUVIN ET TROTTEL 02 96 72 30 85

22 Lamballe 122 500 €
+EN* : 5 788 €



Centre de Lamballe, dans résidence de 25 logements, appartement T3 de 60 m2, au 1er étage, et composé de : entrée, séjour, cuisine A/E, 2 ch., s.d.e, wc, loggia. Garage fermé. Charges de copro annuelles 920 €/an. Hono. 4.72% DPE: D
SCP AILLET MORVAN TESTARD
Tél.:02 96 31 25 73

>> 5 pièces

22 Pleneuf-Val-André 274 450 €
+EN* : 9 450 €



Appartement très proche grande plage de PLENEUF VAL ANDRE comprenant: entrée, cuisine-séjour, 3 chambres, salle de bains, w-c, dégagement, balcon. Surface loi carrez: 87,68 m2 DPE: VI
Etude de Me POLLET 42 rue du Val
22400 LAMBALLE TEL:
02 96 50 57 05
office22133.lamballe@notaires.fr

Connaitre

le prix du marché
de l'immobilier
dans votre région :

www.notaires-ouest.com

notaires-ouest.com

Vente maison

22 Henansal 115 000 €
+EN* : 4 990 €



A vendre, maison de 95 m2 proposant au Rdc : entrée, séjour, cuisine, wc. A l'étage : 4 chambres, bureau, salle d'eau. Garage. Cour, jardin avec dépendance de 70 m2. Parcelle totale 900 m2. Commerces de proximité et école à pied. ERQUY, PLENEUF-VAL-ANDRE et SABLES D'OR à 10 min / gare LAMBALLE 20 min Hono. 4.34% DPE: F SCP BLANCHARD DROUVIN ET TROTEL 02 96 72 30 85

22 Henansal 175 000 €
+EN* : 6 600 €



Bois de Coron, en pierres et terre sous ardoises. r.d.c. : salon/séj. poêle à bois, cuis./A/E, s.d.+w.c., remise, ch aménagée au-dessus. - à l'ét. : 2 ch., possible 3. jard. paysagé 9.000m2 env., hangar pergola - D.P.E. : D - Prix HNI : 181 600€ dont 3,77% Hon. TTC charge acq. Prix Hors Hon. :175 000€ - Réf : 025/2209 SCP DEQUAIRE ET LECLERC TEL 02 96 72 22 44 TEL NEG0 02 96 63 00 69 OU 06 74 11 35 93

22 La Bouillie 110 000 €
+EN* : 4 672 €



Bourg - Longère en partie à rénover comprenant : au rez-de-chaussée entrée, bureau, salle de séjour avec cheminée (insert), cuisine, 1 chambre, salle d'eau-WC, arrière cuisine, cellier, débarras, Etage : 2 grandes chambres, 1 grenier. Cellier avec grenier. Cour et jardin. Total terrain env. 600m2 Hono. 4.25% DPE: NS SCP LUSTEAU SANSON TEXIER 22550 MATIGNON - 02 96 41 02 06 lasceve.lusteau@notaires.fr

22 La Bouillie 150 000 €
+EN* : 5 872 €



A 5 km des plages de ERQUY, une maison avec étage hors d'eau/hors d'air à achever, offrant à terme 240m2 habitable. Terrasse exposée Sud-Ouest de 36m2. Surface totale de terrain 4640m2, puits artésien et puits traditionnel. Branchement eau/électricité à réaliser, assainissement individuel à prévoir Hono. 3.91% DPE: NS SCP LUSTEAU SANSON TEXIER 22550 MATIGNON - 02 96 41 02 06 lasceve.lusteau@notaires.fr

22 Lamballe 105 000 €
+EN* : 5 175 €



Dans le centre-ville de Lamballe, une maison en pierres comprenant : - au rez-de-chaussée : entrée, une pièce, trois chambres, point d'eau, wc ; au 1er étage : palier, deux chambres ; au 2ème étage : Deux chambres, une salle d'eau avec wc, cuisine. Une cave. Hono. 4.93% SCP ALLET MORVAN TESTARD Tél.:02 96 31 25 73

22 Lamballe 190 000 €
+EN* : 7 600 €



Secteur TREGENESTRE. Maison d'habitation comprenant : - au rez-de-chaussée : pièce de vie à usage de séjour-salon avec cuisine ouverte aménagée et équipée, wc, buanderie, - au 1er étage : palier, 3 chambres, salle de bains, dressing, - au 2ème étage : bureau, 2 chambres. Dépendances. Puits. Hono. 4.00% DPE: D SCP OLIVIER GOUR Tél.:02 96 31 00 02

22 Lamballe 310 000 €
+EN* : 11 580 €



LA POTERIE - Maison sur un terrain clos et arboré de 2293 m2, comprenant : - r.d.c : entrée, vaste séjour, cuisine A/E, 2 ch., s.d.b, wc. - A l'étage : 1 ch., salle de jeux. S/sol complet. Bâtiment servant de garage et atelier. Hono. 3.74% DPE: D. SCP ALLET MORVAN TESTARD Tél.:02 96 31 25 73

22 Le Mené 68 450 €
+EN* : 3 450 €



- au rez-de-chaussée : entrée, cuisine, séjour avec cheminée, - à l'étage : deux chambres, salle de bains, w-c. Une partie à rénover, - à côté, indépendant : un garage construit en agglos sous ardoises. Jardin de 309 m2 DPE: NS Etude de Me POLLET 42 rue du Val 22400 LAMBALLE TEL: 02 96 50 57 05 office22133.lamballe@notaires.fr

22 Le Mené 115 000 €
+EN* : 5 525 €



LE GOURAY - Une maison sur un terrain de 1525 m2, comprenant : - au sous-sol : garage, chaufferie, cave - au rez-de-chaussée : entrée, salon-salle à manger, cuisine ouverte, chambre, salle d'eau, wc - à l'étage : trois chambres. Assainissement individuel. Hono. 4.80% DPE: D SCP ALLET MORVAN TESTARD Tél.:02 96 31 25 73

22 Le Mené 122 000 €
+EN* : 6 000 €



PLESSALA (22 COTES-D'ARMOR). Maison 107m2, parfait état, décoration actuelle. RDC : Entrée/séjour avec cheminée (foyer fermé), cuisine A/E, 2 ch avec placard, wc/lavabo. Etage : 2 ch, SDE récente, Sous-sol : Garage, Chaufferie (chaudière récente). Terrain 593 M2 aménagé /clos. tableau élec récent. Hono. 4.92% DPE: D ETUDE DE ME PINCEMIN Tél.:02 96 25 61 14

22 Le Mené 155 000 €
+EN* : 7 500 €

Spacieuse longère située au calme, avec vaste jardin (3.231m2) et comprenant : - au rdc: entrée, cuisine, salon-salle à manger ac insert récent, chambre, sde, wc - à l'étage: 3 chambres, bureau, lingerie, sdb, wc. Garage. Jardin avec abri. Hono. 4.84% DPE: D MAITRE Yann LE LEVIER MONCONTOUR DE BRETAGNE 2,Rue Neuve-22510 MONCONTOUR 02 96 64 68 66 ou 06 84 52 89 63 nego.lelevier@notaires.fr

22 Pleneuf-Val-André 165 000 €
+EN* : 6 300 €



1 km plage ou Dahouët, maison mitoy, - au r.d.c. : entrée, w.c., cuis. ég., salon/séj. terrasse 1 ch. s.d.e., - à l'ét. : 2 ch et s.d.b. w.c. 2 places pkg. Prix HNI : 171 300 € dont 3,82% Hon. TTC charge acq. Prix Hors Hon. :165 000€ - Réf : 025/2202 Ds copro de 19 lots Prév charges moy copro 500€/an D.P.E.: D SCP DEQUAIRE ET LECLERC TEL 02 96 72 22 44 TEL NEG0 02 96 63 00 69 OU 06 74 11 35 93

22 Pleneuf-Val-André 210 000 €
+EN* : 8 190 €



Maison de plain pied de 72 m2 comprenant séjour, cuisine, arrière cuisine, 2 chambres avec placards, salle d'eau, wc, 1er étage à terminer d'aménager (ouvertures créées, arrivées d'eau et d'électricité en place). Terrasse. Garage. 15 min à pied du bourg et 10 min de la plage des Vallées derrière le golf. Honos. 3.90% SCP BLANCHARD DROUVIN ET TROTEL 02 96 72 30 85

22 Pleneuf-Val-André 250 000 €
+EN* : 8 800 €



100 mètres plage, 3 mn commerces, au r.d.c. : entrée, un salon/séj. chem., cuis., s.d.b. w.c. - à l'ét. : 2 ch., un cabinet de toilette w.c., remise, ss-sol. Possible ch au r.d.c. D.P.E. en cours - Prix HNI : 258 800 € dont 3,52% Hon. TTC charge acq. Prix Hors Hon. :250 000€ - Réf : 025/2208 SCP DEQUAIRE ET LECLERC TEL 02 96 72 22 44 TEL NEG0 02 96 63 00 69 OU 06 74 11 35 93

22 Pleneuf-Val-André 300 000 €
+EN* : 10 300 €



10 mn à pied plage et commerces. r.d.c. : entrée, salon/séj. chem., cuis./A/E, 1 ch. s.d.b., wc, gge. - au 1er : gd palier, 3 ch. d.d.e. w.c. Jardin sans vis à vis, le tout sur 773 m2. Quartier recherché D.P.E. en cours - Prix HNI : 310 300€ dont 3,43% Hon. TTC charge acq. Prix Hors Hon. :300 000€ - Réf : 025/2211 SCP DEQUAIRE ET LECLERC TEL 02 96 72 22 44 TEL NEG0 02 96 63 00 69 OU 06 74 11 35 93

22 Pleneuf-Val-André 300 000 €
+EN* : 10 300 €



Plein c'ur du bourg - ss-sol - au rdc : entrée, cuis., salon/séj.chem. wc - à l'ét. : 3 ch. et s.d.b. w.c. grenier aménageable au-dessus. gge et jard. clos. potentiel, rénovation à prévoir - D.P.E. en cours - Prix HNI : 310 300 € dont 3,43% Hon. TTC charge acq. Prix Hors Hon. :300 000 € - Réf : 025/2210 SCP DEQUAIRE ET LECLERC TEL 02 96 72 22 44 TEL NEG0 02 96 63 00 69 OU 06 74 11 35 93

22 Pleneuf-Val-André 590 000 €
+EN* : 19 000 €



Dahouët, gde. maison pierres. r.d.c. : séj. cuis., 2 ch, s.d.e., w.c. - ét. : entrée, salon/ s.à.m. chem. balcon cuis./A/E, 4 ch., 2 s.d.b. Gd gge. Vue exceptionnelle port. D.P.E. : D - Prix HNI : 609 000 € dont 3,22% Hon. TTC charge acq. Prix Hors Hon. :590 000€ Réf : 025/2183 Hono. 3.22% DPE: D SCP DEQUAIRE ET LECLERC TEL 02 96 72 22 44 TEL NEG0 02 96 63 00 69 OU 06 74 11 35 93

22 Plurien 150 000 €
+EN* : 5 850 €



3 kms des SABLES D'OR, 2 logements à vendre. L'un de 124 m2 Rdc : véranda, cuisine (cheminée), salon, SdB, wc / Etage : SAM, 3 chambres. L'autre de 35 m2 avec pièce de vie et une chambre. Grenier. Dépendances en pierres, garage, grange, appendis. La tranquillité de la campagne non loin de la mer. Honos. 3.90% SCP BLANCHARD DROUVIN ET TROTEL 02 96 72 30 85

22 Plurien 240 000 €
+EN* : 9 360 €



JOLIE COTEEMPORAINE de 108 m2. Idéalement située à 15 min à pied du bourg et des SABLES D'OR. Grand séjour de 39 m2, cuisine A/E, 3 chambres, nombreux rangements. Grande terrasse exposée sud/ouest Garage attenant. Chalet de jardin. Le tout sur une parcelle de 1500 m2. Honos. 3.90% DPE: C Hono. 3.90% SCP BLANCHARD DROUVIN ET TROTEL 02 96 72 30 85

22 Pommeret 200 000 €
+EN* : 12 000 €



BOURG DE POMMERET Maison en agglou sous ardoise : - rez-de-chaussée : entrée, salle-salon, cuisine aménagée équipée, chambre avec salle d'eau privative, WC, - étage : mezzanine, 3 chambres avec placard, salle de bains (douche+baignoire), WC Garage. Atelier. Grenier Terrain clos et arboré de 529m2 Hono. 5.00% DPE: D ETUDE ME LE PERSON Tél.:02 96 72 60 10

22 St-Rieul 130 000 €
+EN* : 5 200 €



Maison d'habitation, en dur sous ardoises, comprenant : - au rez-de-chaussée : salle commune avec cheminée, deux chambres, wc et cabinet de toilette. - au dessus : ex-mples aménageable. Garage au pignon Ouest. Hangar en parpaings sous fibro en face de la maison. Cour devant. Jardin. Hono. 4.00% DPE: E SCP OLIVIER GOUR Tél.:02 96 31 00 02

22 St-Rieul 195 000 €
+EN* : 7 800 €



Maison d'habitation : - r.d.c : entrée, gd séjour-salon avec poêle, 1 chambre avec s.d.e privative, wc, buanderie, cuisine aménagée et équipée, petite arrière-cuisine, garage, - Etage : mezzanine distribuant 3 chambres, bureau, s.d.b avec douche, wc. Combles non aménageables. Terrasse exposée Sud. Hono. 4.00% DPE: D SCP OLIVIER GOUR Tél.:02 96 31 00 02

La plus-value :

Le prix de vente d'un bien inférieur à 15 000 € n'est pas assujéti à la taxation de la plus-value immobilière.

notaires-ouest.com

Tout acquéreur

d'un lot de copropriété bénéficie
d'une garantie de superficie.

notaires-ouest.com

LAMBALLE CÔTE DE PENTHIÈVRE VENTE MAISON (suite)

22 St-Rieul 195 000 €
+EN* : 8 325 €



Une maison de 2002, sur un terrain clos et paysager de 1098 m², comprenant : - r.d.c : entrée, cuisine A/E, salon-séjour avec poêle, 1 chambre avec s.d.e. privative, wc lavemains, arrière cuisine-buanderie ; à l'étage : mezzanine, bureau, 3 ch., débarras, s.d.b, wc. Garage. Terrasse. Abri de jardin. Hono. 4.27% DPE: D
SCP ILLET MORVAN TESTARD
Tél.: 02 96 31 25 73

Divers ventes

22 Moncontour 82 000 €
+EN* : 4 100 €



Centre de Moncontour, un immeuble à usage commercial et habitation, d'une surface de 339 m², composé de : d'un local, wc, labo, bureau, jardin, 1er étage : duplex T5 avec cheminée marbre. 2nd étage : Appartement T2, jardin attenant. Cave. Hono. 5.00% DPE: C
SCP ILLET MORVAN TESTARD
Tél.: 02 96 31 25 73

Lannion Paimpol Côte de granit rose

Vente appartement

>> T1

22 Perros-Guirec 70 000 €
+EN* : 4 740 €



50m de la plage de St Guirec., STUDIO très lumineux, neuf, fonctionnel, cuisine équip (frigo et congélateur, four, hotte, plaques), placards, sde,wc, pièce annexe, chauff élect. Ds copro de 16 lots Préx charges moy copro 208€/an Hono. 6.77% DPE: E
ETUDE DE ME BIGNON mail :
negociation.22093@notaires.fr Tél. :
02 96 49 81 15

>> 3 pièces

22 Lannion 110 000 €
+EN* : 4 672 €



Appartement LES RIVES DU LEGUER LANNION (Côtes d'Armor)de 74 m² RDC comprenant Entrée, séjour-salon, véranda, SDB, wc, cuisine, 2 chambres, jardinet PRIX 114.672,05€ NEGÓ INCLUS + FRAIS ACTE 9.480€ Membre du réseau RESEAU NOTAIRES Hono. 4.25% DPE: F
SELARL GUILLOUX-VOURRON
GUILLOUX-VOURRON tél
02 96 37 43 09

Vente maison

22 La Roche-Derrien 45 000 €
+EN* : 2 700 €



MAISON d'habitation en pierre et parpaing sous ardoises ayant REZ DE CHAUSSEE : Entrée, Salle avec cheminée, w.c., buanderie salle d'eau, petite chaufferie ETAGE : 2 Chambres, Bureau AU DESSUS : Chambre mansardée et Petit Grenier REMISE en préfabriqué, JARDIN. Hono. 6.00% DPE: VI
ETUDE MAITRE LE MONIER
rond-point de Boured 22450 LA ROCHE-DERRIEN

22 Langoat 140 000 €
+EN* : 7 250 €



Proche des écoles et du bourg maison de 2011 fonctionnelle de plain pied. Au rdc : entrée avec placards, séjour avec cuisine aménagée ouvrant sur terrasse plein sud, trois chambres, sdb /douche, wc, garage avec buanderie.Terrain de 711m². Classe énergie : E - 147 250,00 € Hon. Négo. inclus - Réf : 108/826 DPE: E : 108-826
ETUDE DE ME GERALDINE LE GILLOU-GIRAL TEL: 02 96 92 30 78

22 Lannion 60 000 €
+EN* : 5 400 €



Maison à rénover située à LANNION (CÔTES-D'ARMOR)comprenant une cuisine, une salle d'eau, une salle à manger, un salon et à l'étage deux chambres, dépendance et garage, le tout sur 815 m² de terrain en zone constructible. Hono. 9.00%
Etude de Me Dominique MARZIN 9, rue Jean Savidan 22300 LANNION -
02 96 37 43 79.

22 Lannion 110 000 €
+EN* : 4 672 €



LANNION entre centre-ville et quartier Saint-Marc, comprenant : entrée, séjour-salon avec cheminée, cuisine aménagée, 2chbres, SBD, WC, Etage aménageable d'environ 30m², Sous-sol complet avec garage ; Jardin 647m² PRIX 114.672,05€ NEGÓ INCLUS + FRAIS ACTE 9.480€ Membre du réseau RESEAU NOTAIRES Hono. 4.25% DPE: F
SELARL GUILLOUX-VOURRON
GUILLOUX-VOURRON tél
02 96 37 43 09

22 Lannion 116 050 €



Maison d'habitation comprenant : * Rez-de-chaussée : entrée, cuisine équipée ouverte, salle de séjour, une chambre avec salle de douches et WC, véranda, buanderie, salle de douches avec WC * Etage : quatre chambres de 283 m². Réf 058 DPE: E
SELARL WATTEBLED ALLANO
FERCOQ-LE GUEN
Tél.:02 96 38 90 03

22 Le Vieux-Marché 89 675 €



Maison d'habitation comprenant : * Rez-de-chaussée : entrée, cuisine équipée, salle de séjour avec cheminée et insert, une chambre, WC, salle de douches, débarras, buanderie/chaufferie * Etage : deux chambres, une petite pièce, débarras et grenier. Garage en bois attenant Cour et jardin. Réf 019 DPE: E
SELARL WATTEBLED ALLANO
FERCOQ-LE GUEN
Tél.:02 96 38 90 03

22 Le Vieux-Marché 168 000 €



Maison d'habitation construite en 2008 : * R.d.c : séjour/salon avec poêle, cuisine équipée ouverte, une chambre avec douche privative, placards, WC * Etage : 2 chambres, grand bureau, douche avec WC Garage attenant. Abris de jardin ; Fosse pour récupération des eaux de pluie. Terrasse et jardin. Réf 118 DPE: D
SELARL WATTEBLED ALLANO
FERCOQ-LE GUEN
Tél.:02 96 38 90 03

22 Minihy-Tréguier 229 999 €
+EN* : 13 000 €



Maison élevée sur sous-sol, de 200 m² sur terrain de 3149 m². Spacieuse, lumineuse, avec peu de travaux à prévoir, composée au RDC: d'un salon/séjour, d'une cuisine indépendante aménagée, 1 bureau, 1 chambre, 1SDB, WC. A l'étage: 5 chambres, 1 SDE, WC, 1 pièce. Au sous-sol, garage, atelier, buanderie, Hono. 5,85% DPE: D
SCP GUILLOU Tél.:02 96 92 32 42

22 Penvenan 160 000 €
+EN* : 8 000 €



PENVENAN, Maison proche des commerces comprenant entrée, séjour, cuisine, une chambre au RDC, toilettes. A l'étage: trois chambres, dressing, salle de bains, toilettes. Le tout sur un terrain de 1018m² venez la visiter ! 168 000,00 € Hon. Négo. inclus - Réf : 108/667 Hono. 5.00% : 108-667
ETUDE DE ME GERALDINE LE GILLOU-GIRAL TEL: 02 96 92 30 78

22 Penvenan 234 999 €
+EN* : 13 250 €



Située au calme, à 2 pas de la mer et à 3 kms du bourg, bel emplacement pour cette maison néo-bretonne, exposée sud et comprenant : - Au RDC : 1 séjour avec cheminée, 1 cuisine, 1 chambre, 1 SDB et WC.- A l'étage : 3 chambres, 1 SDE et WC. Ce bien dispose d'un garage, sur un terrain de 2.027 m². Hono. 5.64% DPE: E
SCP GUILLOU Tél.:02 96 92 32 42

22 Pléhel 157 590 €



PLEHEDEL, Proche Bourg LONGERE Rénovée, 125m² hab., 4 pièces, 3 chambres, 1 salle de bain, 1 wc, 1 garage, 4 places de parking/Menuiserie pvc dv., volet bois et roulant étage, électricité norme, Fosse à retenir mais tout à l'égout en 2018 Garage et crèches Jardin clos sur 2.174 m²
SCP CHAUVAC ET RABAUX
Tél.:02 96 20 39 76

22 Pleubian 129 999 €
+EN* : 7 900 €



Située au calme, proche de la plage de Pors Rand et à 3 kms du bourg, bel emplacement pour cette maison, comprenant : - Au RDC : 1 salon, 1 séjour, 1 cuisine, 1 SDE et WC. A l'étage : 3 chambres et 2 greniers.- Au sous-sol : 1 garage, 1 coin chaufferie/buanderie. Exposition sud. Terrain de 708 m². Hono. 6.08% DPE: E
SCP GUILLOU Tél.:02 96 92 32 42

22 Pleubian 350 000 €
+EN* : 15 000 €



Une propriété de caractère comprenant : RdCh entrée, cuisine,espace-repas, salle, salon, chambre avec salle d'eau, wc, dégagement et bureaux. Au 1er : 4 chambres, salle de bains, wc. Au 2ème : 2 chambres, cabinet de toilette, wc, 2 greniers. Trois dépendances à rénover. Jardin arboré. Terrain constructible. DPE: NS
SCP GUICHAUQUA HUVET ET SIMON
Tél.:02 96 60 84 00

22 Pleumeur-Bodou 188 000 €
+EN* : 7 012 €



PLEUMEUR-BODOU RDC : entrée, salon insert à bois sur séjour accès terrasse, cuisine aménagée et équipée, bureau, 1chbre, WC, salle d'eau ; à l'étage : mezzanine, 2chbres spacieuses, WC. - Sous-sol garage, Jardin 478m² PRIX 195.012,05€ NEGÓ INCLUS + FRAIS 14.849€ Membre du réseau RESEAU NOTAIRES Hono. 3.73% DPE: D
SELARL GUILLOUX-VOURRON
GUILLOUX-VOURRON tél
02 96 37 43 09

22 Plouézec 157 590 €



PLOUEZEC MAISON PIERRE mitoyenne centre bourg, 125m² hab., terrain 575m², 8 pièces, 3 ch, 1 s.d.b, 3 wc, 1 garage, 1 parking Terrasse dallée et jardin clos Chauffage central radiateur fonte, menuiserie SV et persiennes , Petit terrain clos avec une maison en pierre ss ardoise garage pierre ss bois Tout à l'égout
SCP CHAUVAC ET RABAUX
Tél.:02 96 20 39 76

22 Plougrescant 329 999 €
+EN* : 18 000 €



Située au calme, à proximité du bourg et de la mer, beaux volumes et prestations de qualité pour cette maison en excellent état, élevée sur sous-sol. Environnement agréable pour ce bien disposant d'un magnifique parc arboré de 6.115 m². Hono. 5.45% DPE: E
SCP GUILLOU Tél.:02 96 92 32 42

22 Plouguel 164 999 €
+EN* : 9 750 €



Située à proximité du port de La Roche Jaune et à 5 kms de TREGUIER, charmante maison en pierres, comprenant : Au RDC : 1 salon/séjour, 1 cuisine, 1 SDB, WC. A l'étage : 3 chambres, 1 SDE.Coup de coeur assuré pour cette maison, entièrement rénovée, aux prestations haut de gamme.Terrain clos de 185 m².Hono. 5.91% DPE:NS
SCP GUILLOU Tél.:02 96 92 32 42

22 Plouha 220 000 €
+EN* : 9 600 €



PLOUHA Maison d'habitation en pierres avec extension sur jardin de 897 m² comprenant : au r.d.c : cuisine aménagée US, séjour/ salon avec cheminée, salon avec chambre au dessus, ch avec S.D.E privative, WC, cellier, buanderie; à l'étage : 2 chs, S.D.B, Cave, préau , terrasse Jardin - Réf : 011/1698 Hono. 4.36% DPE: E
SCP LE BONNIEC ET DEBOISE
Tél.:02 96 73 61 20

LANNION PAIMPOL CÔTE DE GRANIT ROSE VENTE MAISON (suite)

22 Ploumilliau 90 000 €
+EN* : 5 400 €



Maison en pierres salle de séjour, cuisine, 2 chambres Salle d'eau et WC Garage en pinon Jardin 263 m² Hono. 6.00% DPE: E
SCP ROUXEL Tél.:02 96 35 45 07

22 Plounez-Moëdec 235 125 €



Maison de campagne ayant : * R.d.c : salle de séjour avec cheminée, véranda, salon avec poêle, cuisine équipée ouverte, buanderie, WC, une chambre avec WC et salle de douches * Etage : palier, trois chambres, WC, salle de douches Jolie dépendance en pierre, abri voitures, dépendance Jardin de 2 950 m² Réf 029 DPE: D
SELARL WATTEBLELLANO FERCOQ-LE GUEN
Tél.:02 96 38 90 03

22 Pludual 157 590 €



PLUDUAL, Côté Campagne LONGERE EN PIERRE AVEC 2 HANGARS, 70m² hab., terrain 6051m², 3 pièces, 2 chambres, 1 douche, 2 wc, 4 garages D.P. E : E chaudière Franco-belge Menuiserie bois DV, porte-fenêtre PVC vol roulant, 2 Hangars ossature bois en tôle sous tôle, puits avec pompe, tout à l'égout
SCP CHAUVAC ET RABAUX
Tél.:02 96 20 39 76

22 Pluzunet 105 500 €



PLUZUNET Maison d'habitation comprenant : Rez-de-chaussée : cuisine, salle de séjour avec cheminée, une chambre, salle de douches, WC * Etage : deux chambres, cabinet de toilette avec WC Jardin de 6.369 m², dépendances. Réf 080
SELARL WATTEBLELLANO FERCOQ-LE GUEN
Tél.:02 96 38 90 03

22 Pontrieux 250 000 €
+EN* : 8 800 €



Une propriété composée de : maison en pierres comprenant: entrée, salon-séjour avec poêle à bois, vérandas, cuisine, salle à manger, couloir, salle de bains, toilettes, cellier, salle d'eau et une buanderie. Etage : 4 chambres et une salle d'eau avec WC. - Dépendances terrain de 22997m² prairies. Hono. 3.52% DPE: E
ETUDE MAITRE LE MONIER
rond-point de Bouré 22450 LA ROCHE-DERRIEN

22 Prat 95 000 €
+EN* : 4 222 €



PRAT (22140) maison en parpaings sous ardoises ayant au rez de chaussée: entrée, pièce de vie avec coin cuisine et salon, salle de bains, WC, dégagement, chaufferie et réserve. A l'étage palier 4 chambres. Terrain clos et arboré Hono. 4.44% DPE: E
ETUDE MAITRE LE MONIER
rond-point de Bouré 22450 LA ROCHE-DERRIEN

22 Rospez 115 000 €
+EN* : 4 800 €



ROSPEZ (22300) Maison traditionnelle sur sous-sol total ayant en rez de chaussée sur-élevée: entrée, salon-séjour, cuisine, chambre et toilettes. A l'étage palier desservant 2 chambres, une salle de bains. L'ensemble sur un terrain de 814 m² avec un abri de jardin. Hono. 4.17% DPE: E
ETUDE MAITRE LE MONIER
rond-point de Bouré 22450 LA ROCHE-DERRIEN

22 Rospez 160 000 €
+EN* : 9 540 €



Maison d'habitation située à ROSPEZ (COTES-D'ARMOR) comprenant séjour salon, cuisine aménagée et équipée, buanderie ou autre, 2chbres avec placards, bureau, salle de bains, Terrasse, Beau jardin cloturé PRIX 171.322,05€ NEGO INCLUS + FRAIS ACTE 13.266€ Membre du réseau RESEAU NOTAIRES Hono. 3.83% DPE: D
SELARL GUILLOUX-VOURRON
GUILLOUX-VOURRON tél
02 96 37 43 09

22 Rospez 165 000 €
+EN* : 6 322 €



Maison plain-pied 2013 - Rospez Séjour-salon avec poêle à granulés ouvert sur cuisine aménagée et équipée, buanderie ou autre, 2chbres avec placards, bureau, salle de bains, Terrasse, Beau jardin cloturé PRIX 171.322,05€ NEGO INCLUS + FRAIS ACTE 13.266€ Membre du réseau RESEAU NOTAIRES Hono. 3.83% DPE: D
SELARL GUILLOUX-VOURRON
GUILLOUX-VOURRON tél
02 96 37 43 09

22 St-Quay-Perros 185 000 €
+EN* : 9 570 €



A prox. des écoles et commerces, quartier calme, vue dégagée, maison d'habitation 80m² hab, cuisine, séjour avec cheminée, coin repas, salle d'eau avec wc, terrain, 1.086m², 2 ch., terrasse bois exposée sud, chauffage par aérothermie, fenêtres PVC double vitrage Hono. 5.17% DPE: C
ETUDE DE ME BIGNON mail :
negociation.22093@notaires.fr Tél. :
02 96 49 81 15

22 Trédarzec 98 000 €
+EN* : 5 450 €



A 3 Km de TREGUIER En campagne, au calme, maison au rdc : entrée dans séjour avec cheminée, sdb,wc, cuisine. Etage : 3 chambres. Grande dépendance attenante. Terrain d'environ 630 m². Quelques travaux à prévoir. Assainissement individuel. - Classe énergie : E - 115 950,00 € Hon. Nég. inclus - Réf : 108/832 DPE: E : 108-832
ETUDE DE ME GERALDINE LE GALLOU-GIRAL TEL: 02 96 92 30 78

22 Trédrez-Locquémeau 140 000 €
+EN* : 7 000 €



Maison de plain pied sur un terrain de 757 M2 proche de la mer et des plages Séjour salon traversant , cuisine équipée 2 chambres salle de bains WC indépendant Garage attenant avec combles aménageables sous toiture. Hono. 5.00% DPE: E
SCP ROUXEL Tél.:02 96 35 45 07

22 Trédrez-Locquémeau 165 000 €
+EN* : 8 250 €



Maison mitoyenne vue mer " les pieds dans l'eau " idéal vacancesSéjour avec cheminée cheminée. Cuisine aménagée donnant sur terrasse au sud. 2 chambres et une plus petite Potentiel de 2 autres chambres. Jardin 176 M2 Hono. 5.00% DPE: G
SCP ROUXEL Tél.:02 96 35 45 07

22 Tréguier 130 000 €
+EN* : 4 900 €



TREGUIER (22220) A proximité du centre des commerces et des écoles, maison en parpaing sous ardoises comprenant : REZ DE CHAUSSE : Entrée, Cuisine aménagée, Séjour Salon, w.c., Garage ETAGE : Palier, 3 Chambres, Lingerie, Salle d'eau AU DESSUS : Grenier TERRASSE - JARDIN Clos Hono. 3.77% DPE: F
ETUDE MAITRE LE MONIER
rond-point de Bouré 22450 LA ROCHE-DERRIEN

22 Tréguier 140 999 €
+EN* : 8 505 €



Située dans le c?ur historique et proche du port, charmante maison de ville en excellent état, exposée sud, comprenant : Au RDC : 1 séjour et 1 cuisine. Au 1er étage : 1 chambre, 1 petite pièce, 1 SDB et WC. Au 2ème étage : 2 chambres. Combles. A l'extérieur 1 dépendance, sur un terrain de 105 m². Hono. 6.03% DPE: NS
SCP GUILLOU Tél.:02 96 92 32 42

22 Trévou-Tréguignec 170 000 €
+EN* : 6 400 €



TREVOU TREGUIGNEC (22660) proche de trestel maison d'habitation comprenant au rez de chaussée : entrée, cuisine, salon-séjour, une chambre, salle de bains, WC cellier. A l'étage 2 chambres, une petite pièce et 2 grenier. Garage attenant à la maison. L'ensemble sur un terrain de 920 m². Hono. 3.76% DPE: E
ETUDE MAITRE LE MONIER
rond-point de Bouré 22450 LA ROCHE-DERRIEN

22 Trévou-Tréguignec 265 000 €
+EN* : 12 930 €



TREVOU-TREGUIGNEC 1km plage, maison 2004, parfait état, terr. arboré 1.022m², cuis. équip. - séjr 44m², véranda 14m², 2 ch. au rdc (13 et 10m²), 2 ch. à l'ét., cellier, préau, chauff. élect., fen. dble vitr., volets élect., tt à l'égout
ETUDE DE ME BIGNON mail :
negociation.22093@notaires.fr Tél. :
02 96 49 81 15

Vente terrain

22 Camlez 56 000 €
+EN* : 3 052 €



TERRAIN à CAMEZ (COTES-D'ARMOR). TERRAIN 1500 m². PRIX 59 052 € nego inclus + frais 5 750 € Membre du réseau RESEAU NOTAIRES Hono. 5.45%
SELARL GUILLOUX-VOURRON
GUILLOUX-VOURRON tél
02 96 37 43 09

22 Plouha 45 000 €
+EN* : 3 300 €



La Corderie, dans nouveau lotissement de 22 lots. A vendre un terrain lot n°8 de 637 m² viabilisé (eau, électricité, gaz, assainissement) et bien exposé. Proximité des commerces et des écoles. Hono. 7.33% Réf 22010-237 - 22010-237
SCP FRETIGNE et BOSQUET
02 96 70 63 83 site internet:
www.fretigne-bosquet-etablissementur-
notaires.fr mail:
nego.goelo@notaires.fr

22 Rospez 40 000 €
+EN* : 2 400 €



Terrain ROSPEZ (Côtes d'Armor) d'une surface de 605m² Proximité immédiate du bourg et des commerces, non viabilisé, branchement EAU et EDF à proximité PRIX 42.400€ NEGO INCLUS + FRAIS 4.597€ Membre du réseau RESEAU NOTAIRES Hono. 6.00%
SELARL GUILLOUX-VOURRON
GUILLOUX-VOURRON tél
02 96 37 43 09

Divers ventes

22 Lannion 45 000 €
+EN* : 3 000 €



Appartement studio situé à LANNION(COTES-D'ARMOR)comprendant une entrée dégagée, une pièce de vie avec coin couchage, cuisinette, une salle de bains avec wc, placard, cave, terrasse extérieure. Proximité commerces et lycée. Idéal pour investissement locatif. Hono. 6.67% DPE: G
Etude de Me Dominique MARZIN 9, rue Jean Savidan 22300 LANNION -
02 96 37 43 79.

Loudéac Rostrenen

Vente maison

22 Glomel 53 000 €



Prox. centre bourg, maison pierres/maç. ss ardoises ayant : RdC : entrée/esc., WC, cuis., salle av. chem. ouverte Et. sur plancher : palier, 4 pièces, SdB, Grenier perdu. Ouv. PVC, chauff. fuel/élec., assain. collectif. Appentis/garage/chaufferie/buanderie. Autre dépendance/débaras. Jardin. Surf. totale : 427 m²
ETUDE DE MAITRE LE LAY
Tél.:02 96 24 62 53

22 Grâce-Uzel 90 000 €
+EN* : 4 860 €



DU CALME ! Maison de 157m² habitables comprenant au RDC une cuisine équipée + chem., pièce de vie de 26m², une chambre de 23m², une chambre, SDE et WC. A l'étage deux chambres, SDE, 1 pièce de 35m². Belles possibilités d'aménagement. Jardin de 680m². Hono. 5.40% DPE: D Réf 22110-1012 : 22110-1012
Etude Notariale Maître Baron et Maître Huitel 02 96 28 00 42

Le contrat de prêt

assorti d'une hypothèque
donne lieu à la rédaction d'un acte notarié spécifique.

www.notaires-ouest.com

plus de 25 000
annonces en ligne.

notaires-ouest.com

LOUDEAC ROSTRENEH
VENTE MAISON (suite)

22 Guerledan **78 000 €**
+EN* : 3 600 €
construite en aggloméré et couverte en ardoises, comprenant : - au rez-de-chaussée : entrée avec W.C., salle de séjour avec cheminée, salon, cuisine aménagée ; - mezzanine et salle d'eau avec douche et meuble vasque au dessus ; - à l'étage : deux chambres et W.C. ; - petite dépendance ; - g. séparé. DPE: VI

22 Guerledan **160 000 €**
+EN* : 6 000 €



Maison indiv. d'hab. en pierres et ardoises comp. : - au Rdc : entrée, cuisine, arrière-cuisine, 1 salle d'eau et WC, salon-séjour, cheminée - au 1er : 2 chamb., 1 SdB - au 2ème : 1 chamb., grenier - jardin, petit potager et verger Suite : - grange - Ancienne étable et écurie - hangar Hono. 3.75% DPE: VI

22 Le Quillio **120 000 €**
+EN* : 6 420 €



LE QUILLIO, Maison BELLES PRESTATIONS pour cette maison au style néo breton offrant une belle pièce de vie avec insert, cuisine aménagée, 4 chambres, salle de bains, wc. Double garage. Sur un terrain paysagé de 1016 m². - Classe énergie : D - 126 420,00 € Honoraires de négociation inclus - Réf : 111/1849 DPE: D
SCP OUVARD ET SOUEF

22 Les Moulins **130 000 €**
+EN* : 6 780 €



LA FERRIERE, Maison SUR UN TERRAIN D'ENVIRON 1 hectare 600, maison traditionnelle offrant au rdc : entrée, séj./sal. avec insert, cuis. aménag., 1 ch., sdb, wc. A l'étage : 3 ch., 1 bureau, wc. Garage, hangar, appenti, puits. - Classe énergie : D - 136 780,00 € Honoraires de négociation inclus - Réf : 111/1828 DPE: D
SCP OUVARD ET SOUEF

22 Loudéac **95 000 €**
+EN* : 5 130 €



Quartier calme, maison traditionnelle de 5 chambres dont 2 en rdc. sur un jardin de 612 m² clos. TRES BEAUX VOLUMES (172m² habitables + sous sol). Hono. 5.40% DPE: E Réf 22110-1213 : 22110-1213
Etude Notariale Maître Baron et Maître Huitel 02 96 28 00 42

22 Loudéac **160 000 €**
+EN* : 7 530 €



LOUDEAC, Maison DANS QUARTIER CALME ET RECHERCHE, maison traditionnelle de 2000 offrant séj./sal./cuisine aménag. ouverte, 3 ch. dont 1 au rdc, 2 sdb, 2 wc. Garage. Chauffage gaz de ville. Terrain paysagé clos de 444 m². - Classe énergie : D - 167 530,00 € Honoraires de négociation inclus - Réf : 111/1802 DPE: D
SCP OUVARD ET SOUEF

22 Maël-Carhaix **137 800 €**



Prox. centre-bourg, maison d'habitation 1981, ayant : RdC : entrée/esc./dgmt, cuis. am., salle/séjour av. chem./insert, 1 ch., SdB, WC. Et. : gd palier/mezzanine, 2 ch., salle d'eau avec WC. Gge/ buanderie + grenier. Chauff. élec./insert, ouv. 2V, assain. coll. Jardin, terrasse et abris. Surf. totale : 818 m² DPE: E
ETUDE DE MAITRE LE LAY

22 Plouguenast **40 000 €**
+EN* : 3 960 €



PLUGUENAST Bourg : Gde maison composée d'un spacieux séjour avec cheminée, espace bureau, cuisine ouvrant sur courrette arrière. Etage : 3 ch, SDB, wc. Grenier au-dessus. Hono. 9.90%
ETUDE DE ME PINCEMIN

22 Plouguenast **120 000 €**
+EN* : 6 420 €



PLUGUENAST, Maison d'habitation SUPERBE VUE pour cette maison offrant au rdc : séj./sal. avec chem., cuisine, 1 ch, sde, wc. Etage : 2 ch., 1 bur., sdb, wc. Double garage. Hangar. Terrain d'environ 8000 m². PAS DE VIS A VIS. - Classe énergie : Vierge - 126 420,00 € Honoraires de négociation inclus - Réf : 111/1853
SCP OUVARD ET SOUEF

22 Plouguernevel **65 000 €**
+EN* : 3 900 €



Maison d'habitation à PLOUGUERNEVEL comprenant : RDC : entrée, buanderie, cuisine, salon/séjour, WC, salle d'eau, A l'étage : trois chambres, salle de bains, Dépendance, garage, jardin, terrasse, Porte garage électrique. Le tout sur une parcelle de 538m² Hono. 6.00% DPE: D
ETUDE DE MAITRE HERY

22 Plouguernevel **139 000 €**
+EN* : 8 340 €



Maison à PLOUGUERNEVEL de 133 m² : RDC : entrée, cuisine aménagée - équipée, WC, chambre, salon, séjour, SDB, A l'étage : cabinet de toilette, 3 chambres, WC, grenier, Garage (porte électrique) avec buanderie, cellier, Jardin av. abri, terrasse store manuel, Le tout sur une parcelle de 1064m² Hono. 6.00% DPE: C
ETUDE DE MAITRE HERY

22 Plumieux **130 000 €**
+EN* : 6 000 €



Belle néo-bretonne 152 m² hab et dépendance d'env 60 m², sur terrain clos de 2388 m². Le pavillon élevé sur sous-sol complet (garage 2 voitures, chaufferie/buanderie, cave) comprend au RDC surélevé, cuisine M/E, salon cheminée insert, SAM, bureau, SDB, wc, véranda ; étage de 4 ch, SDE et wc. Hono. 4.62% DPE: D
ETUDE DE ME PINCEMIN

22 Plumieux **160 000 €**
+EN* : 7 800 €



PLUMIEUX, Maison d'habitation AU BOURG, maison récente de 2013 offrant une vie de plain pied comprenant séj./salon avec cuisine ouverte aménag., 4 ch., sdb, wc. A l'étage : combles - Garage. Le tout sur 578 m² de terrain - Classe énergie : D - 167 800,00 € Honoraires de négociation inclus - Réf : 111/1840 DPE: D
SCP OUVARD ET SOUEF

22 Rostrenen **45 000 €**
+EN* : 2 700 €



Maison d'habitation à ROSTRENEH de 34 m², refaite à neuf, comprenant : RDC : véranda, cuisine aménagée et équipée/salle à manger/salon, salle d'eau, WC, A l'étage : chambre, Jardin, abri, terrasse, Possibilité meublée, Le tout sur deux parcelles d'une contenance de 881m² Hono. 6.00% DPE: E
ETUDE DE MAITRE HERY

22 St-Maudan **99 500 €**
+EN* : 5 373 €



En campagne, belle longère comprenant entrée, cuisine / salle à manger de 23m², salon de 17m², s.d.e, bureau, dégagement + placard, 2 chambres, cellier, grenier. En dépendance : cellier attenant de 70m², appenti, garage, annexe en pierre de 78m², grand hangar, jardin de 4474m² Hono. 5.40% DPE: D Réf 22110-1199 : 22110-1199
Etude Notariale Maître Baron et Maître Huitel 02 96 28 00 42

22 St-Nicolas-du-Peleu **58 300 €**



Prox centre bourg, Maison d'habitation ayant : RdC : entrée/couloir, cuisine donnant sur salle/salon av. chem./insert, 3 ch. sol linoléum, SdB, WC. Grenier perdu. Ss-sol semi-enterré (garage, buanderie, cave), Chauff. élec., raccordable assain. collectif. Terrain/jardin arrière. Surface totale 536m². CLASSE ENERGIE : E
ETUDE DE MAITRE LE LAY

22 Trévé **70 000 €**
+EN* : 4 080 €



TREVE, Maison d'habitation A LA CAMPAGNE, maison des années 60 offrant un beau séjour/salon/cuisine avec véranda, 5 ch. dont 1 au rdc, salle de bains, wc. Garage, appenti. le tout sur 880 m² de terrain clos. AU CALME - Classe énergie : E - 74 080,00 € Honoraires de négociation inclus - Réf : 111/1845 DPE: E
SCP OUVARD ET SOUEF

Vente terrain

22 Guerledan **26 000 €**
+EN* : 1 560 €

Terrain destiné à la construction d'une maison d'habitation individuelle. Superficie 4 m² Hono. 5.00% DPE: NS

Saint-Brieuc
Côte de Goëlo

Vente appartement

>> 2 pièces

22 St-Brieuc **34 000 €**
+EN* : 3 000 €



CORDERIE, situé près des commerces et gare, apt T2 expo Sud situé au 4ème étage, compr. entrée, séjour avec coin cuis., 1 ch., sdb, wc, gge fermé Hono. 8.82% DPE: D
SCP BROCHEN DE ROTROU

22 St-Brieuc **40 000 €**
+EN* : 3 000 €



QUARTIER ROBIEN - Appartement type II, situé au rez-de-chaussée, d'environ 42 m². Il offre une entrée, un séjour, une cuisine simple, une chambre, une salle d'eau avec Wc, un placard, une cave. BON ETAT GENERAL. Charges de copro. 102€/ mois chauffage compris Hono. 7.50% DPE: D
Notaires Associés - Simon-Richard

>> 3 pièces

22 Plérin **219 810 €**



PLERIN, APPARTEMENT CENTRE VILLE T3, au 2ème étage, 88m² hab., 3 pièces, , 1 parking ascenseur Entrée avec 2 rangements, séjour avec coin cuisine et balcon, dégagement deux chambres avec placard aménagés et accès loggia, salle d'eau, w-c avec lave-main, cellier avec machine à laver D.P.E. C
SCP CHAUVAC ET RABAUX

22 St-Brieuc **70 000 €**
+EN* : 3 360 €



Dans petite copropriété, proche centre-ville, appartement au RDC se composant d'une entrée, séjour, cuisine, 2 chambres, pièce d'eau et WC. Grenier et parking. Peut d'être utilisé par profession libérale. Prix HNL : 73 360,00 € dont 4.00% Hon. TTC charge acq. Prix Hors Hon. :70 000,00 € - Réf : 2331 Hono. 4.00% DPE: D
SELARL MAUREY DE VILLARTAY

22 St-Brieuc **85 000 €**
+EN* : 5 100 €



SAINT-BRIEUC, Robien, résidence de 2003, accessible personnes mobilités réduite, appartement en rdch (entrée de la copropriété) et rdch surélevé côté terrasse arrière orientée Sud-Est. Environ 62 m² : entrée rangements, cuisine, séjour-salon, 2 chambres salle d'eau wc. Les pièces de vie et chambres sur terrasse. DPE: E
SCP GUICHAOUA HUVET ET SIMON

22 St-Brieuc **110 245 €**
+EN* : 5 €



Dans résidence de standing apt de 60 m² au 37 étage avec ascenseur offrant entrée, séjour salon ou séjour chambre, cuisine aménagée, salle d'eau, wc, chambre, terrasse fermée de 11 m² avec vue panoramique sur vallée. Cave et garage. Ds copro de 119 lots Prév charges moy copro 1532€/an Hono. 5250.00% DPE: D
MAITRE CHEVALIER 5 Avenue de Bretagne 22440 PLOUFRAGAN
02 96 78 26 30
office.chevalier@notaires.fr

Le contrat
de mariage
doit être rédigé
par un notaire.

notaires-ouest.com

SAINT-BRIEUC CÔTE DE GOELO VENTE APPARTEMENT (suite)

22 St-Brieuc 160 000 €
+EN* : 7 600 €



CENTRE, beau T3 de 97m2 comprenant pièce de vie de 40m2 avec cuisine aménagée et équipée, 2 chambres, salle de bains, wc, terrasse de 35m2 expo Sud Ouest, parking couvert. Hono. 4.75% DPE: D SCP BROCHEN DE ROTROU D'HOINE Tél.:02 96 60 82 44

D

>> 6 pièces et plus

22 St-Brieuc 225 000 €
+EN* : 9 700 €



SAINT-BRIEUC - Loft très bien agencé. Toutes les pièces de vie ouvrent sur terrasse 100 m2 sans vis à vis et baignée de soleil. Il offre un espace repas, un séjour/salon de 60 m2 environ, de 4 chs avec chacune une S.d.e. privative, suite parentale. Atelier et cave. Local commercial loué 300 €/mois. Hono. 4.31% DPE: C Notaires Associés - Simon-Richard Tél.:02 96 33 08 41

C

22 Binic-Etables-sur-Mer 290 000 €
+EN* : 12 120 €



ETABLES-SUR-MER Maison de plain-pied alliant performance énergétique et luminosité comprenant un grand espace à vivre ouvrant sur une terrasse exposée sud, 3 chambres en rez-de-jardin, un atelier et une salle d'exposition pouvant être transformée. Jardin clos et sans vis-à-vis avec piscine et spa. Hono. 4.18% : 22010-225 SCP FRETIGNE et BOSQUET 02 96 70 63 83 site internet: www.fretigne-bosquet-etablissurmer.notaires.fr mail: nego.goelo@notaires.fr

C

www.notaires-ouest.com
l'immobilier des notaires de l'Ouest.

22 Langueux 150 000 €
+EN* : 9 000 €



Proche bourg de LANGUEUX Maison en aglo sous ardoise comprenant : rez-de-chaussée : entrée, salle à manger, salon, cuisine, arrière cuisine dans laquelle chaudière, véranda, salle de bains, WC, 3 chambres Grenier aménageable. Garage. Hono. 5.00% DPE: ME LE PERSON Tél.:02 96 72 60 10

22 Morieux 115 000 €
+EN* : 5 525 €



Une maison sur un terrain de 558 m2, comprenant : - au rez-de-chaussée: cuisine, séjour, chaufferie-buanderie, salle d'eau, wc, - à l'étage : palier, trois chambres, bureau. Garage, dépendances. Cour et jardin clos et arboré. Hono. 4.80% DPE: D SCP AILLET MORVAN TESTARD Tél.:02 96 31 25 73

D

>> 4 pièces

22 St-Brieuc 124 000 €
+EN* : 6 960 €



Quartier calme Résidence de 2001 appartement de type 4 de 83m2, au 2ème étage avec ascenseur : cuisine aménagée et équipée, séjour-salon (terrasse Sud), chambre attenante (terrasse Sud). Dégagement, 2 chambres donnant sur cour arrière salle de bains, wc Garage en sous-sol et parking.Appartement en parfait état DPE: D SCP GUICHAOUA HUVET ET SIMON Tél.:02 96 60 84 00

D

Vente maison

22 Binic-Etables-sur-Mer 165 000 €
+EN* : 7 620 €



ETABLES SUR MER Une maison d'habitation construite en parpaings et briques sur 874 m2 de terrain comprenant : Au r.d.c : entrée, séjour avec un poêle, cuisine aménagée et équipée, chambre, WC , S.D.E ; A l'étage : deux chambres dont une avec S.D.B. Cellier Dépendances Jardin - Réf : 011/1700 Hono. 4.62% DPE: E SCP LE BONNIEC ET DEBOISE Tél.:02 96 73 61 20

E

22 Binic-Etables-sur-Mer 475 000 €
+EN* : 18 780 €



BINIC - Proche du centre et de la plage, prestations soignées pour cette maison de 290 m2 avec vue mer comprenant : 5 chs dont une avec S.D.B et dressing privatif, séjour avec ch. , cuisine équipée, 2 S.D.E, w-c, piscine couverte et chauffée, sauna garage. Jardin clos de 959 m2 - Réf : 011/1592 Hono. 3.95% DPE: C SCP LE BONNIEC ET DEBOISE Tél.:02 96 73 61 20

C

22 Lantic 225 000 €
+EN* : 9 780 €



Située au calme, cette longère se compose de beaux volumes avec un séjour de 33 m2 env. Une cuis aménagée équipée, 3 chambres, mezzanine, SDB, WC. Une pièce attenante avec SDE. Grande dépendance divisée en un cellier,atelier et garage. Sur 1327 m2 clos. Tout à l'égout. Hono. 4.35% Réf 22010-219 - 22010-219 SCP FRETIGNE et BOSQUET 02 96 70 63 83 site internet: www.fretigne-bosquet-etablissurmer.notaires.fr mail: nego.goelo@notaires.fr

22 Morieux 270 000 €
+EN* : 12 600 €



Maison de 1998 (environ 180m2) avec extension : RdCh : salon / terrasse, cuisine avec espace-repas, pièce de vie de 60m2 sur jardin, chambre et salle d'eau. A l'étage : 2 chambres, salle de bains et wc. Garage attenant avec salle de sport au-dessus. Ssol : garage, cave, bureau, chaufferie douche, wc. Jardin 2.600m2. SCP GUICHAOUA HUVET ET SIMON Tél.:02 96 60 84 00

C

VOTRE FUTURE RÉSIDENCE AU CŒUR DE PORDIC EN CÔTES D'ARMOR DANS UN PARC AUX ARBRES CENTENAIRES

ARBORETUM
central park

LOI PINEL
URGENT !
DERNIERE ANNEE
POUR
DEFISCALISER

TRAVAUX EN COURS



Les maisons

ARBORETUM : 16 maisons de ville pour ceux qui souhaitent privilégier l'atmosphère d'un jardin privatif

ESPACE BIEN-ÊTRE
LUMINOSITÉ
ART DE VIVRE



Les appartements

Une architecture harmonieuse et élégante afin de respecter le site.

ENSOLEILLEMENT
TRANQUILITÉ
ESPACE CONFORT

N°Vert 0801 802 700

Appels gratuits depuis un poste fixe ou un mobile

Une réalisation
LE MARCHAND
coopalis

SAINT-BRIEUC CÔTE DE GOËLO VENTE MAISON (suite)

22 Plaintel 66 744 €
+EN* : 3 744 €



Maison en pierres et en ardoises, A RENOVER, comprenant : 1/ Un 1er corps comprenant : . R.D.C.: 1 pièce avec cheminée, . Etage: 1 pièce; 2/ Un 2ème corps comprenant : . R.D.C.: 2 pièces, appartis, . Etage: palier, 2 chambres, salle de bains, . Dépendances ; 3/ Et terrain Hono. 5.76% DPE: N Hono. 5.76% DPE: N
Office Notarial De Plaintel
Tél.:02 96 32 16 02

22 Plaintel 165 000 €
+EN* : 7 380 €



Maison d'habitation comprenant la distribution suivante : Au rez-de-chaussée : entrées-séjour-salon-cuisine aménagée et équipée (four, plaque, hotte, réfrigérateur, lave vaisselle), chambre, salle d'eau, wc. A l'étage : trois chambres, salle de bains avec wc. Garage attenant. Jardin. Hono. 4.47% DPE: C
Etude De Maître Cortyl
Tél.:02 96 74 94 60

22 Plaintel 188 000 €
+EN* : 8 208 €

Maison sur 4046 m2e terrain : Au rez-de-chaussée : entrée, cuisine aménagée et équipée, bureau, séjour-salon avec cheminée, deux chambres, salle de bains, wc. A l'étage : deux chambres avec placards, salle d'eau avec wc. Double garage + garage attenant. Jardin. Hono. 4.37% DPE: E
Etude De Maître Cortyl
Tél.:02 96 74 94 60

22 Plaintel 198 760 €
+EN* : 8 760 €



A 5mn du bourg, maison d'habitation construite de plain pied, comprenant cuisine équipée et aménagée-salon-séjour, WC, trois chambres, une chambre avec salle d'eau, salle de bains avec baignoire, douche et WC, garage; Terrain autour et plan d'eau, Chauffage type poêle à granulés Hono. 4.61% DPE: VI Hono. 4.61%
Office Notarial De Plaintel
Tél.:02 96 32 16 02

22 Plédran 270 000 €
+EN* : 10 700 €



Une maison proche bourg comp-RDC:Entrée/placard, dégmt, w.c., salle d'eau, cuisine-séjour-salon, 1 ch, gge, chaufferie-1ER : Palier, w.c., SDB, 3 ch, une grande pièce avec cuisine aménagée. Hangar. Jardin sur 3709 m2 partiellement constructible (possibilité de diviser pour revendre). Chauff. fioul. Hono. 3.96% DPE: D
ETUDE DE ME RIBARDIERE
Tél.:02 96 42 21 60

22 Pléguen 628 950 €



PLEGUEN, proche commerces 15 pièces idéal chambres d'hôtes, 470m2 hab., terrain 1701m2, 15 pièces, 10 chambres, 10 salles de bain, 11 wc, 2 garages Prix : 599 000 € + 29 950 € d'honoraires de négociation (soit 5,00 % TTC). OFFICE NOTARIAL DE LANVOLLON DPE: B
Etude de Me Gannat 02 96 70 00 36 / 06 70 10 44 26 www.gannat-notaire.fr loic.gannat.22017@notaires.fr

22 Plérin 119 000 €
+EN* : 5 712 €



Proche centre ville, maison en partie rénovée comprenant garage, et cave. Au 1er : entrée, cuisine, séjour lumineux, salle d'eau, chambre et WC. Au dernier étage : salle de bains avec WC et chambre. Jardin. - Prix HNI : 124 712,00 € dont 4,00% Hon. TTC charge acq. Prix Hors Hon. :119 000,00 € - Réf : 2323 DPE: E
SELARL MAUREY DE VILLARTAY VERGNOUX Tél.:02 96 33 12 64

22 Plérin 125 000 €
+EN* : 7 500 €



Proche bourg Maison en pierre sous ardoise comprenant - rez-de-chaussée : séjour-salon, cuisine, WC - étage : 2 chambres, salle de bains Cour dans laquelle dépendances pierre sous ardoise à usage de débarras Hono. 5.00% DPE: VI
ETUDE ME LE PERSON
Tél.:02 96 72 60 10

22 Plérin 180 000 €
+EN* : 8 300 €



SAINT LAURENT, située dans environnement agréable, maison compr. salon-séjour, cuisine, 2 chambres, salle de bains, wc, buanderie, grenier, atelier, garage - terrasse (75 m2), jardin paysager exposé S/O avec dépendance de 70m2. Beau potentiel à exploiter. Hono. 4.61% DPE: F
SCP BROCHEN DE ROTROU D'HOINE Tél.:02 96 60 82 44

22 Plérin 195 000 €
+EN* : 8 940 €



A PLERIN, centre, proche ttes commodités accès RN12 rapide, une maison rénovée, comprenant : - au rdc: entrée, séjour, salon ac insert, cuisine, WC - à l'étage: couloir, 4 chambres et une sdb ac WC Garage. Jardin. Travaux - 10 ans: isolation (intérieure, extérieure), électricité, VMC, cmgt fenêtres. Hono. 4.58% DPE: VI
MAITRE Yann LE LEVIER MONCONTOUR DE BRETAGNE 2,Rue Neuve-22510 MONCONTOUR 02 96 64 68 66 ou 06 84 52 89 63 nego.lelevier@notaires.fr

22 Plérin 255 000 €
+EN* : 10 860 €



Excellentes prestations pour cette maison de 2002 sur 583 m2 de terrain comprenant : Entrée avec penderie et mezzanine, arr cuisine / buanderie, cuisine équipée et aménagée, séjour, 4 chs dont 1 au rdc, salle d'eau, WC; SDB jardin paysager et clos abri de jardin visiophone - Réf : 011/1692 Hono. 4.26%
SCP LE BONNIEC ET DEBOISE
Tél.:02 96 73 61 20

22 Ploeu-L'Hermitage 126 240 €
+EN* : 6 240 €



Plein centre, maison d'habitation, à rénover, comprenant : . RDC : garage et cave ; . RDC surélevé : entrée, salon-séjour avec cheminée, bureau, lingerie, cuisine, WC ; . Etage : cinq chambres, salle d'eau, salle de bains, WC ; Grenier ; Terrain et dépendance (atelier et préau) Hono. 4.97% DPE: NS Hono. 4.97%
Office Notarial De Plaintel
Tél.:02 96 32 16 02

22 Ploeu-L'Hermitage 220 000 €
+EN* : 8 400 €



Une maison individuelle à usage d'habitation, construite en parpaings sous ardoises, comprenant : entrée avec placard, WC, bureau, salon-séjour, cuisine, arrière cuisine, trois chambres, salle de bains, autre WC, garage double, véranda. Abri de jardin. Terrain. d'environ 3.000 m2 Hono. 3.82% DPE: C
ETUDE ME DANREE LEMAITRE Tél: 02 96 42 16 12
n.danree-lemaître@notaires.fr

22 Ploufragan 92 000 €
+EN* : 5 100 €



CENTRE, située à proximité de toutes les commodités, maison compr. séjour, cuisine meublée, 3 chambres dont 1 au rdc, salle de bains, wc, garage, jardin clos avec dépendances. Hono. 5.54% DPE: E
SCP BROCHEN DE ROTROU D'HOINE Tél.:02 96 60 82 44

22 Ploufragan 110 000 €
+EN* : 6 400 €



PLOUFRAGAN, quartier calme, proche transports et commerces, maison de 1967. RdC: entrée, cuisine, séjour (parquet), wc. Au 1er : 4 chambres, salle de bains avec wc. Grenier environ 45m2 à 1.80 mètres de hauteur. Le tout sur terrain de 469m2. 2 garages. Jardin arrière orienté Ouest. Chauffage fuel. DPE: E
SCP GUICHAOUA HUVET ET SIMON
Tél.:02 96 60 84 00

22 Plourhan 126 438 €



PLOURHAN, MAISON de centre bourg avec local commercial, 150m2 hab., terrain 325m2, 7 pièces, 4 chambres, 2 douches, 2 wc, 1 garage, 1 place de parking Maison en pierre sous ardoise à usage d'habitation et un local commercial:Garage sous bacacier Bâtiment en agglomérés avec deux studios à l'étage et débarras
SCP CHAUVAC ET RABAUX
Tél.:02 96 20 39 76

22 Plourhan 160 000 €
+EN* : 7 440 €



Découvrez le cadre bucolique de cette maison en pierres située à 3 km du centre-bourg de PLOURHAN. Cette construction de la fin des années 1800 se compose d'une entrée, un salon, une cuisine, 3 chambres, deux salles d'eau. Terrain de 3302 m2 avec dépendance en pierres. Hono. 4.65% Réf 22010-235 : 22010-235
SCP FRETIGNE et BOSQUET
02 96 70 63 83 site internet: www.fretigne-bosquet-etablissur-metoire.notaires.fr mail: nego.goelo@notaires.fr

22 Plourhan 369 160 €



PLOURHAN, CONTEMPORAINE pierres et campagne, 251m2 hab., terrain 1800m2, 6 pièces, 5 chambres, 1 salle de bain, 1 douche, 3 wc, 2 garages, parking S.D.P.E. : C Possibilité grand hangar bardage bois (180 m2 385.000 € net vendeur en totalité) Parc clos et arboré sur 1.800 m2 environ
SCP CHAUVAC ET RABAUX
Tél.:02 96 20 39 76

22 Pordic 230 000 €
+EN* : 9 960 €



PORDIC Maison d'habitation en pierres sur 562 m2 de terrain comprenant : au r.d.c: entrée, cuisine aménagée et équipée, salle à manger avec placard, salon avec ch, bureau, WC ; à l'étage : palier, 3 chs, S.DB, WC. Sous - sol : cave, chaufferie- Dépendances Jardin -Réf : 011/1695 Hono. 4.33%
SCP LE BONNIEC ET DEBOISE
Tél.:02 96 73 61 20

22 Quessoy 150 850 €
+EN* : 5 850 €



Maison sur sous-sol : - au r-d-c surélevé accès de plain pied par le jardin: entrée avec placard, grande pièce à usage de cuisine, salon, salle à manger avec cheminée, dégagement, 1 chambre, W-C, 1 petite pièce, - 1er étage: mezzanine, 2 chambres, lingerie ou dressing, W-C, salle de bains. terrain de 795 m2 DPE: E
Etude de Me POLLET 42 rue du Val 22400 LAMBALLE TEL: 02 96 50 57 05 office22133.lamballe@notaires.fr

22 Quessoy 159 999 €
+EN* : 7 680 €

Une maison à d'usage d'habitation, située en plein centre de QUESSOY, comprenant: au sous-sol: garage, buanderie, cave et réserve, au rez-de-chaussée: entrée, cuisine, salle à manger-salon, chambre, sdb, W.C., à l'étage: deux chambres, bureau, salle d'eau avec WC, deux greniers.Jardin arboré. Hono. 4.80% DPE: F
MAITRE Yann LE LEVIER MONCONTOUR DE BRETAGNE 2,Rue Neuve-22510 MONCONTOUR 02 96 64 68 66 ou 06 84 52 89 63 nego.lelevier@notaires.fr

22 Quintin 220 000 €
+EN* : 9 360 €



Maison centre ville : Sous-sol : garage, buanderie. RDC : entrée, séjour-salon, cuisine aménagée et équipée, chb. ac lavabo, wc, A l'étage : 3 chambres, salle de bains, wc. Annexe attenante avec chambre, salle d'eau-wc au rez-de-chaussée, séjour à l'étage. Jardin clos avec dépendances. Hono. 4.18% DPE: D
Etude De Maître Cortyl
Tél.:02 96 74 94 60

22 St-Brandan 340 000 €
+EN* : 13 600 €



Propriété sur un terrain de 10500 m2 offrant entrée, séjour salon avec cheminée, cuisine aménagée et équipée, 2 chambres, sdb. Etage : mezzanine bureau, 2 chambres et une suite parentale, salle d'eau privative. Grande piscine intérieure chauffée avec salle d'eau et sauna. terrasse plein sud. Dépendances. Hono. 4.00%
MAITRE CHEVALIER 5 Avenue de Bretagne 22440 PLOUFRAGAN 02 96 78 26 40 office.chevalier@notaires.fr

22 St-Brieuc 97 000 €
+EN* : 4 656 €



Quartier notre dame, maison lumineuse entièrement rénovée avec goût se composant d'une véranda, une cuisine aménagée et équipée sur carrelage, une salle d'eau, un WC séparé, un séjour, et une chambre. Grenier au dessus. Garage et atelier et un beau jardin . Jardin. - D.P.E : E - 97 000,00 € + 4 656 € Frais - Réf :2325
SELARL MAUREY DE VILLARTAY VERGNOUX Tél.:02 96 33 12 64

www.notaires-ouest.com

accédez aux annonces immobilières des notaires de l'Ouest.

notaires-ouest.com

www.notaires-ouest.com
l'immobilier des notaires de l'Ouest.

SAINT-BRIEUC CÔTE DE GOËLO VENTE MAISON (suite)

22 St-Brieuc 100 000 €
+EN* : 4 750 €



Une maison à usage d'habitation, comprenant : - Au sous-sol : Chaufferie. - Au rez-de-chaussée : Entrée, séjour-salon-cuisine, une chambre, w.c., véranda, salle d'eau, buanderie, garage. - A l'étage : Palier, une chambre, une pièce, grenier sous combles. Jardin sur 400m2 avec abri de jardin. Hono. 4.75% DPE: E
ETUDE DE ME RIBARDIERE
Tél.:02 96 42 21 60

22 St-Brieuc 115 000 €
+EN* : 6 025 €



LA VILLE JOUHA, située dans quartier calme et agréable, compr. salon-séjour, cuisine aménagée, 3 chambres, 2 salles de douche, garage, jardin clos et paysager Hono. 5.24% DPE: E
SCP BROCHEN DE ROTROU
D'HOINE Tél.:02 96 60 82 44

22 St-Brieuc 125 000 €
+EN* : 5 550 €



Une maison à usage d'habitation, couverture ardoises, comprenant : - rez-de-chaussée : un garage, une chaufferie A l'étage : Un hall, wc, une cuisine, salle à manger-salon, une salle d'eau, deux chambres. 2ème étage : deux chambres, deux débarras en sous pentes. Terrain attenant avec un abri de jardin DPE: D
ETUDE ME DANREE LEMAITRE Tél:
02 96 42 16 12
n.danree-lemaitre@notaires.fr

22 St-Brieuc 125 000 €
+EN* : 6 000 €



Proche centre ville, maison se composant d'une entrée, séjour lumineux (34 m2), cuisine, salle de bains, WC et chambre. A l'étage : greniers, pièce d'eau, et 3 chambres. Au sous-sol : garage, cave et buanderie. Jardin - Prix HNI : 131 000,00 E dont 4,00% Hon. TTC charge acq. Prix Hors Hon. :125 000,00 E - Réf: 2324
SELARL MAUREY DE VILLARTAY
VERGNOUX Tél.:02 96 33 12 64

22 St-Brieuc 140 000 €
+EN* : 6 720 €



Proche centre ville, maison lumineuse de 115 m2 comprenant entrée, séjour (39 m2), cuisine, chambre, salle de bains et WC. A l'étage : un dégagement, salle d'eau avec WC et 2 chambres. Garage, chaufferie et buanderie. Jardin - Prix HNI : 146 720,00 E dont 4,00% Hon charge acq. Prix Hors Hon. :140 000,00 E - Réf: 2330
SELARL MAUREY DE VILLARTAY
VERGNOUX Tél.:02 96 33 12 64

22 St-Brieuc 150 000 €
+EN* : 7 250 €



Maison d'habitation comprenant au RdC : Hall d'entrée, 2 chambres, lingerie et garage - A l'étage : séjour sur parquet, cuisine aménagée, 2 chambres, salle de bains et w.c. - Au-dessus : grenier aménageable sur dalle (escalier d'accès en place) - Jardin - Vue mer de l'étage Hono. 4.83%
SCP BROCHEN DE ROTROU
D'HOINE Tél.:02 96 60 82 44

22 St-Brieuc 170 000 €
+EN* : 7 140 €



Tertre Notre Dame, maison comprenant d'une entrée, double séjour avec accès terrasse, cuisine, chambre, salle d'eau et WC. A l'étage : 3 chambres, salle de bains avec WC. Sous-sol : garage, buanderie. Jardin. - Prix HNI : 177 140,00 E dont 3,50% Hon. TTC charge acq. Prix Hors Hon. :170 000,00 E Hono. DPE: D
SELARL MAUREY DE VILLARTAY
VERGNOUX Tél.:02 96 33 12 64

22 St-Brieuc 190 000 €
+EN* : 8 650 €



Quartier SAINT-JOUAN - Au calme, maison contemporaine habitable de plain pied. Elle offre une entrée, un grand séjour-cuisine, un bureau, une chambre avec placards, une salle d'eau, lingerie et Wc. Trois chambres mansardées à l'étage, une salle d'eau, Wc et grenier. Garage et jardin. Hono. 4.55% DPE: E
Notaires Associés - Simon-Richard
Tél.:02 96 33 08 41

www.notaires-ouest.com
l'immobilier
des notaires de l'Ouest.
notaires-ouest.com

22 St-Brieuc 191 000 €
+EN* : 8 800 €



SAINT-BRIEUC quartier ROBIEN, Maison d'habitation : Au rdc : double garage et atelier, W.C. A l'étage, maison d'habitation : séjour, cuisine, une chambre, véranda avec WC; au-dessus : palier, quatre pièces et une sdb avec W.C. Et jardin.
MAITRE Yann LE LEVIER
MONCONTOUR DE BRETAGNE
2, Rue Neuve-22510 MONCONTOUR
02 96 64 68 66 ou 06 84 52 89 63
nego.lelevier@notaires.fr

22 St-Brieuc 195 000 €
+EN* : 8 825 €



Quartier BEAUVALLON - A PIED DES COMMODITES - Contemporaine de 2000, habitable de plain pied comprenant un hall d'entrée, séjour ouvrant sur véranda, cuisine A/E, deux chs (dont une au R.d.c.), salle d'eau, salle de bains, mezzanine, dressing, bureau, grenier, Wc, garage. Terrain de 382 m2. Hono. 4.53% DPE: C
Notaires Associés - Simon-Richard
Tél.:02 96 33 08 41

www.notaires-ouest.com
accédez aux annonces immobilières
des notaires de l'Ouest.


Notaires
de l'Ouest

www.notaires-ouest.com

Mon notaire nous évite les écueils
de l'immobilier pour que l'on ait
que le plaisir d'emménager

merci!



SAINT-BRIEUC CÔTE DE GOËLO VENTE MAISON (suite)

22 St-Brieuc 230 000 €
+EN* : 9 840 €



SAINT MICHEL, situé dans quartier calme, à proximité immédiate des rues piétonnes, lot de 260m2 compr. gde pièce de vie de 100m2 avec cheminée et poêle, cuisine aménagée ouverte, buanderie, gde mezzanine, 1 chambre, salle de douche, garage 2 voitures, terrasse et jardin expo Sud, beau potentiel. Hono. 4,28% DPE: C
SCP BROCHEN DE ROTROU D'HOINE Tél.:02 96 60 82 44

22 St-Brieuc 240 000 €
+EN* : 10 120 €



ROBIEN, située dans quartier calme, à proximité de la gare, compr. salle à manger, salon avec poêle, cuisine aménagée et équipée (accès terrasse), 5 chambres, 3 salle de douche, 3 wc, garage, jardin Hono. 4,22% DPE: D
SCP BROCHEN DE ROTROU D'HOINE Tél.:02 96 60 82 44

22 St-Brieuc 360 000 €
+EN* : 13 480 €



SAINT-BRIEUC, quartier SAINT-MICHEL, maison d'habitation 200 m2 offrant séjour 65 m2, salle à manger et cuisine en rez-de-jardin exposé sud ! trois belles chambres à l'étage et une salle de bains et douches. Chambre, cave, buanderie/chaufferie au rez-de-chaussée. Le tout sur un terrain de 640 m2. Hono. 3,74% DPE: C
Notaires Associés - Simon-Richard Tél.:02 96 33 08 41

22 St-Carreuc 120 000 €
+EN* : 5 400 €



Une maison individuelle à usage d'habitation, construite en pierres, couverte en ardoises, comprenant : - Au rez-de-chaussée : entrée, cuisine, séjour, deux chambres, un WC, une salle d'eau. - Au sous-sol : une chambre, deux pièces. Terrain arboré. DPE: F
ETUDE ME DANREE LEMAITRE Tél: 02 96 42 16 12
n.danree-lemaitre@notaires.fr

Connaître
le prix du marché
de l'immobilier
dans votre région :
www.notaires-ouest.com

notaires-ouest.com

22 St-Julien 53 600 €
+EN* : 3 600 €



Centre bourg, longère de bâtiments en pierres sous ardoises, comprenant maison d'habitation A RENOVER avec rez-de-chaussée et grenier au-dessus; Au pignon midi, débarras et petit bâtiment; Au pignon nord, un petit cellier; Cour commune en face de la rue Bien raccordé au tout à l'égout Hono. 7.20% DPE: NS
Office Notarial De Plaintel Tél.:02 96 32 16 02

22 St-Quay-Portrieux 230 000 €
+EN* : 9 960 €



Maison élevée sur sous-sol comprenant une entrée avec véranda, séjour, cuisine aménagée et équipée, deux chambres, une salle d'eau, wc. Volets motorisés, fenêtres PVC, chaudière gaz de ville à condensation, isolation laine de roches, VMC, puits. Implantée sur un terrain de 2472 m2. Environnement agréable. VUE MER : 22010-239
SCP FRETIGNE et BOSQUET 02 96 70 63 83 site internet: www.fretigne-bosquet-etablissurmer.notaires.fr mail: nego.goelo@notaires.fr

22 Tréguieux 145 000 €
+EN* : 7 800 €



Proche commerces et transports, maison de 1973 comprenant : RdCh : sous-sol sous la totalité (environ 70m2). RdCh surélévée : entrée, cuisine, séjour-salon (cheminée), 2 chambres, salle d'eau, wc. A l'étage : chambre, grenier, wc, chambre avec grenier attenant. Le tout sur 387m2 Chauffage gaz de ville. DPE: E
SCP GUICHAOUA HUVET ET SIMON Tél.:02 96 60 84 00

22 Tréguieux 160 000 €
+EN* : 7 600 €



Située à proximité immédiate du bourg, maison en très bon état, compr. séjour, cuisine aménagée et équipée, 3 chambres, salle de douche, grenier. Hono. 4,75% DPE: D
SCP BROCHEN DE ROTROU D'HOINE Tél.:02 96 60 82 44

22 Tréguieux 480 000 €
+EN* : 17 140 €



Maison proche bourg, comp : - RDC: Entrée avec placards, cuisine am/ég., séj-salon avec cheminée, bureau, lingerie, deux ch., sdb, w.c., véranda. - A l'étage : 4 ch., salle d'eau, w.c., débarras, grenier au-dessus du garage. Gge dble attenant. Jardin clos et paysagé sur 5,708 m2 avec abri de jardin. Hono. 3,57% DPE: E
ETUDE DE ME RIBARDIERE Tél.:02 96 42 21 60

www.notaires-ouest.com

accédez
aux annonces
immobilières
des notaires
de l'Ouest.

notaires-ouest.com

22 Yffiniac 105 000 €
+EN* : 6 300 €



Maison en pierre et agglo sous ardoise comprenant : RDC : entrée, garage, cuisine, WC, bureau, débarras dans lequel chaudière, véranda servant de pièce de vie - étage : cuis, WC, SDB, 2 ch - Grenier au dessus dans lequel chambre Jardin de 826m2 avec dépendance agglo sous tole Chauffage fioul Hono. 5,00% DPE: D
ETUDE ME LE PERSON Tél.:02 96 72 60 10

22 Yffiniac 125 000 €
+EN* : 6 875 €



Maison de ville mitoyenne comprenant un local commercial libre à la location et une maison d'habitation avec entrée, séjour salon avec balcon, cuisine, trois chambres sur parking, salle de bain, wc. Chauffage et appentis en pierres. Le tout sur un terrain d'environ 557 m2. A RAFFRAICHIR. Hono. 5,50% MAITRE CHEVALIER 5 Avenue de Bretagne 22440 PLOUFRAGAN 02 96 78 26 30
office.chevalier@notaires.fr

22 Yffiniac 149 836 €
+EN* : 9 564 €



Bourg d'YFFINIAC Maison en agglo sous ardoise comprenant : RDC : entrée, cuisine aménagée, salle-salon, WC - étage : 3 chambres, salle de bains, WC Garage. Chauffage électrique Hono. 5,00% DPE: E
ETUDE ME LE PERSON Tél.:02 96 72 60 10

22 Yffiniac 168 000 €
+EN* : 10 080 €



Dans quartier calme maison en agglo sous ardoise comprenant : - rez-de-chaussée : séjour-salon, cuisine, WC - étage : 3 chambres, salle de bains avec WC, lingerie, bureau Cour dans laquelle dépendances pierre sous ardoise à usage de débarras Garage. Buanderie Terrain de 422m2 Hono. 5,00% DPE: E
ETUDE ME LE PERSON Tél.:02 96 72 60 10

Vente terrain

22 Binic-Etables-sur-Mer 46 900 €
+EN* : 3 368 €



ETABLES-SUR-MER profitez des dernières opportunités du nouveau lotissement " La Belle Epoque" de 16 lots situé à proximité du centre-ville. Vous réaliserez votre projet sur des lots allant de 334 m2 à 727 m2. Chaque lot bénéficiera de deux stationnements. Electricité, gaz, tout à l'égout. Hono. 7,18% : 22010-213

SCP FRETIGNE et BOSQUET 02 96 70 63 83 site internet: www.fretigne-bosquet-etablissurmer.notaires.fr mail: nego.goelo@notaires.fr

22 Lanvollon 21 580 €



LANVOLLON, proche écoles le clos des châtaigniers, terrain viabilisé, Surface cadastrale : 356m2 Terrain viabilisé, Eau, Electricité, Assainissement, Voirie. Aspect : plat Prix : 19 580 € + 2 000 € d'honoraires de négociation (soit 10,21% TTC).

Etude de Me Gannat 02 96 70 00 36 / 06 70 10 44 26 www.gannat-notaire.fr loic.gannat.22017@notaires.fr

22 Lanvollon 44 130 €



LANVOLLON, proche écoles le clos des châtaigniers, terrain viabilisé, Surface cadastrale : 766m2 Terrain viabilisé Aspect : plat Prix : 42 130 € + 2 000 € d'honoraires de négociation (soit 4,75% TTC).

Etude de Me Gannat 02 96 70 00 36 / 06 70 10 44 26 www.gannat-notaire.fr loic.gannat.22017@notaires.fr

22 Plourhan 45 000 €
+EN* : 3 300 €



PLOURHAN A proximité du bourg, commerces et arrêt de bus 2 terrains à bâtir bornés, viabilité en façade, tout à l'égout Lot 1 de 500m2 au prix de 40.530 € frais de négociation inclus Lot 2 de 655 m2 au prix de 48.300 € frais de négociation inclus - Prix Réf : 011/1672 Hono. 7,33%
SCP LE BONNIEC ET DEBOISE Tél.:02 96 73 61 20

22 St-Brandan 50 115 €
+EN* : 3 600 €



A 5mn de QUINTIN, proche grand axe mais au calme, une parcelle de terrain à bâtir entièrement bornée, de 1,329 m2, viabilisable, entièrement en zone urbaine (UHa), desservie par les réseaux d'eau potable, électrique, télécom et tout à l'égout. Hono. 7,74% DPE: N
Office Notarial De Plaintel Tél.:02 96 32 16 02

22 St-Carreuc 35 600 €
+EN* : 3 600 €



Proximité axe PLEDRA/SAINTE-CARREUC, dans quartier calme, terrain à bâtir de 828 m2. Bornage effectué, réseaux à proximité et tout à l'égout. Hono. 10,28% DPE: NS
Office Notarial De Plaintel Tél.:02 96 32 16 02

Immeuble

22 St-Brieuc 272 471 €
+EN* : 11 029 €



SAINT-BRIEUC - Quartier Saint-Michel, maison en pierres, 205 m2, constituée de TROIS LOGEMENTS : T3 au rez-de-chaussée, un T1 au 1er étage et un T5 en duplex aux 1er et 2ème étages facilement divisible. Second oeuvre à rénover. Grand garage et jardin. Hono. 4,05% DPE: E
Notaires Associés - Simon-Richard Tél.:02 96 33 08 41

Autres départements

Vente maison

35 St-Pierre-de-Plesguen 290 000 €
+EN* : 10 072 €



Belle maison contemporaine, au calme : cuisine aménagée, buanderie, séjour-salon, chambre avec sde et dressing, WC. A l'étage : 3 chambres, sdb, WC. Garage, Jardin de 668 m2. Beaux Volumes et agréable à vivre. Prix Hon. Négoc Inklus : 300 072,04 € dont 3,47% Hon. Négoc TTC charge acq. Prix Hors Hon. Négoc :290 000,00 €
SCP GAUTREAU - LE GALL Tél.:02 96 39 98 47

56 Cléguerec 62 000 €
+EN* : 3 200 €



Maison indiv. d'habi. en pierres et ardoises comprenant : - au Rdc : séjour-salon avec cuisine ouverte et 2 cheminées dont 1 condamnée. - à l'étage : 1 chambre, 1 bureau, 1 salle d'eau avec WC - Terrain attenant NS

www.notaires-ouest.com

des conseils pour acheter
ou vendre en toute sécurité.

notaires-ouest.com

BEAUSSAIS-SUR-MER	HELLIVAN Sylvain	02 96 27 20 06	PLACE DU MARTRAY
BELLE-ISLE-EN-TERRE	DE LAMBILLY Ronan	02 96 43 33 66	12, RUE DU PONT-MALABEN
BINIC - ETABLES-SUR-MER	DEBOISE François	02 96 73 61 20	26, RUE DES EMBRUNS
BINIC - ETABLES-SUR-MER	FRETIGNE Stéphane et Nicolas BOSQUET	02 96 70 61 35	RUE DE L'EUROPE - ZA DES ISLANDAIS
BOURBRIAC	RABASTE Dominique	02 96 43 40 10	21, PLACE DU CENTRE
BROONS	ROULET Nathalie	02 96 84 60 09	9, RUE DE LA GARE
CALLAC-DE-BRETAGNE	PELEGRIN Patrick	02 96 45 50 20	ZONE ARTISANALE DE KERGUINOU
CAULNES	LAUBE Anne, LHOMME Pierre	02 96 83 92 85	14, RUE DE DINAN
CHATELAUDREN	ROLLAND Marie-Christine, DEREL Vincent	02 96 74 10 05	5, RUE DE LA DARE
CORLAY	MARCHAL Philippe	02 96 29 40 01	RUE DU MOULIN
DINAN	AUGRAIN Bertrand	02 96 85 13 03	1, RUE DE L'ECOLE
DINAN	GAUTREAU Philippe et LE GALL Agnès	02 96 39 22 55	7, PLACE DUBUESCLIN
DINAN	ALLOT-RANC Valérie	02 96 39 13 06	9, RUE LORD-KITCHENER
DINAN	LE VOYER Christophe et VILLIN Christophe	02 96 39 22 30	1, BOULEVARD DE L'EUROPE
ERQUY	BLANCHARD-LE ROLLE Françoise, DROUVIN Bernard et TROTEL Soizik	02 96 72 13 50	5, RUE CLÉMENCEAU
EVRAU	PANSART Régis	02 96 27 40 21	27 TER, RUE DE L'HÔPITAL
GUERLÉDAN	ROUSSEAU Eric	02 96 28 51 11	11, RUE LEON-LE-CERF
GUINGAMP	GLERON Julien-Pierre	02 96 43 70 80	PLACE DU CHAMP-AU-ROY
GUINGAMP	BERTHO Mickaël et MONOT-BERTHO Sophie	02 96 43 70 70	1 ET 3, PLACE DE VERDUN
GUINGAMP	BARENTON Jean-Marc	02 96 43 70 12	12, RUE SAINT-YVES
LA ROCHE-DERRIEN	LE MONIER Alain et LANDOUAR Christophe	02 96 91 36 20	ROND-POINT-DE-BOURED
LAMBALLE	AILLET Florence, MORVAN François et TESTARD Malo	02 96 31 00 63	5, AVENUE GEORGES-CLÉMENCEAU
LAMBALLE	GOUR Olivier	02 96 31 00 02	9 BIS, RUE ST-JACQUES
LAMBALLE	POLLET Marie-Christine	02 96 50 57 05	42, RUE DU VAL
LANNION	GUILLOUX Kristell, VOURRON Alban	02 96 37 43 09	3, AVENUE ERNEST-RENAN
LANNION	STALTER Aimeric	02 96 37 06 56	16, PLACE DU MARSHALLACH
LANNION	MARZIN Dominique	02 96 37 43 79	9, RUE JEAN-SABIDAN
LANNION	BESNARD Catherine et STÉPHAN Magali	02 96 14 39 02	19, RUE SAINT-MARS
LANGUEUX	LE LEVIER Yann	02 96 64 68 68	16, RUE DE LA MORDAN
LANVOLLON	GANNAT Anne	02 96 70 00 36	34, RUE DES FONTAINES
LES MOULINS	PINCEMIN Didier	02 96 25 61 14	RUE DES CHAMPS-GAUCHER
LOUDEAC	BARON Ionela et HUITEL Valérie	02 96 28 00 42	1, ALLÉE DE BRUNTAL
LOUDEAC	OUVREARD Nicolas et SOUEF Eric	02 96 28 00 26	6, RUE HENRI-LE-VEZOUET
MAEL-CARHAIX	LE LAY Morgane	02 96 24 62 53	21, RUE DE PAULE
MATIGNON	LUSTEAU Jean et TEXIER Jérôme	02 96 41 02 06	ROUTE DE SAINT-GAST
MERDRIGNAC	BRUN Katia	02 96 28 41 09	5, RUE DU DOCTEUR-MOISAN
PAIMPOL	DROUIN Stéphane, LEDY Yannick, BAYARD Pierre et BERNARD Martin	02 96 20 80 69	12, AV. DU GÉNÉRAL-DE-GAULLE
PERROS-GUIREC	LEVARD Christophe et BERREGARD Damien	02 96 23 20 03	19, RUE DES SEPT-ÎLES
PERROS-GUIREC	AUBOUSSU-BIGNON Marie	02 96 49 81 10	47, RUE ERNEST-RENAN
PLAINTEL	BOISSIERE Eric et DRUETTO Frédéric	02 96 32 16 02	RUE DES GRANITIERS
PLANCOET	RENAUD Gaëtan	02 96 84 26 10	44, RUE DE LA MADELEINE
PLEDRAN	RIBARDIERE Thomas	02 96 42 21 60	17, RUE DU MENHIR
PLELAN-LE-PETIT	KERHARO Stéphane	02 96 27 60 06	4 TER, RUE DES ROUAIRES
PLENEUF-VAL-ANDRE	DEQUAIRE Vincent et LECLERC Bruno	02 96 72 22 44	17, RUE SAINT-ALBAN
PLERIN	LE BONNIEC Yves	02 96 94 72 98	3, RUE DE L'ARRIVÉE
PLERIN	MENARD Gilles	02 96 27 80 01	7, RUE HÉLÈNE-BOUCHER
PLESLIN-TRIVAGOU	LOUAIL Sylvain	02 96 35 62 04	54, RUE LEON-PÉPIN
PLESTIN-LES-GREVES	GUIMBERTEAU Viviane	02 96 22 91 34	7, RUE DE KERGLAS
PLEUBIAN	LEYLAVERGNE Jean	02 96 83 20 10	PLACE SAINT-GEORGES
PLEUDIHEN-SUR-RANCE	VERGER-HIARD Olivier	02 96 15 85 15	LE BOURG, 2 RUE DE DINAN
PLEUMEUR-BODOU	PEDRON Christophe	02 96 42 16 12	LE SAUT DE LA CLARTÉ
PLOUEC-L'HERMITAGE	DANREE-LE MAITRE Nathalie	02 96 74 10 19	3, RUE SAINTE-MARGUERITE
PLOUAGAT	GAULT-JOUET Ariane	02 96 38 90 03	4, RUE DU CLOS-MARÉCHAL
PLOUARET	WATTEBLED Barbara, ALLANO Anne-Laure et FERCOQ-LE GUEN Anne	02 96 86 91 07	52, RUE DE LA GARE
PLOUER-SUR-RANCE	PEAN-TAMPE Anne et BOULÉ Nicolas	02 96 78 26 30	ZA, LES LANDES
PLOUFRAGAN	CHEVALIER Ronald	02 96 20 21 01	5, AVENUE DE BRETAGNE
PLOUHA	CHAUVAC Jean-Marie et RABAUX Frédéric	02 96 35 45 07	RUE DU 11-NOVEMBRE
PLOUMILLIAU	ROUXEL Philippe	02 96 95 60 49	18 BIS, RUE ANATOLE-LE-BRAZ
PONTRIEUX	PATARIN Delphine	02 96 74 94 60	31, RUE DE PRESQU'ILE
QUINTIN	CORTYL Bruno	02 96 29 00 76	RUE DE BROHÉE
ROSTRENEU	HERY Valérie	02 96 60 82 40	49, RUE OLLIVIER-PERRIN
SAINT BRIEUC	BROCHEN Yann, DE ROTROU Alexandre et D'HOINE Julien	02 96 60 84 00	PLACE SALVADOR-ALLENDE
SAINT BRIEUC	GUICHAOUA-HUVET Joëlle et SIMON Charles-Tanguy	02 96 33 12 64	54, RUE DU 71E-R.I.
SAINT BRIEUC	DE VILLARTAY Louis-Hubert et REGEON-VERGNOUX Anne	02 96 33 08 41	13, RUE PIERRE-LE-GORREC
SAINT BRIEUC	RICHARD Catherine et JUMELAIS Aymeric	02 96 15 47 60	8, RUE DU COMBAT-DES-TRENTE
TRÉBEURDEN	LE ROUX Jean-Tugdual	02 96 92 32 42	1, RUE DE BONNE-NOUVELLE
TREGUIER	GUILLOU Nicolas et GUILLOU Yann	02 96 92 30 78	11, RUE SAINT-ANDRÉ
TREGUIER	LE GALLOU-GIRAL Géraldine	02 96 72 60 10	LES QUAIS
YFFINIAC	LE PERSON Patrick		11, RUE DE MONSIEUR-LE-MÉE